

DIRECCIÓN ADMINISTRATIVA

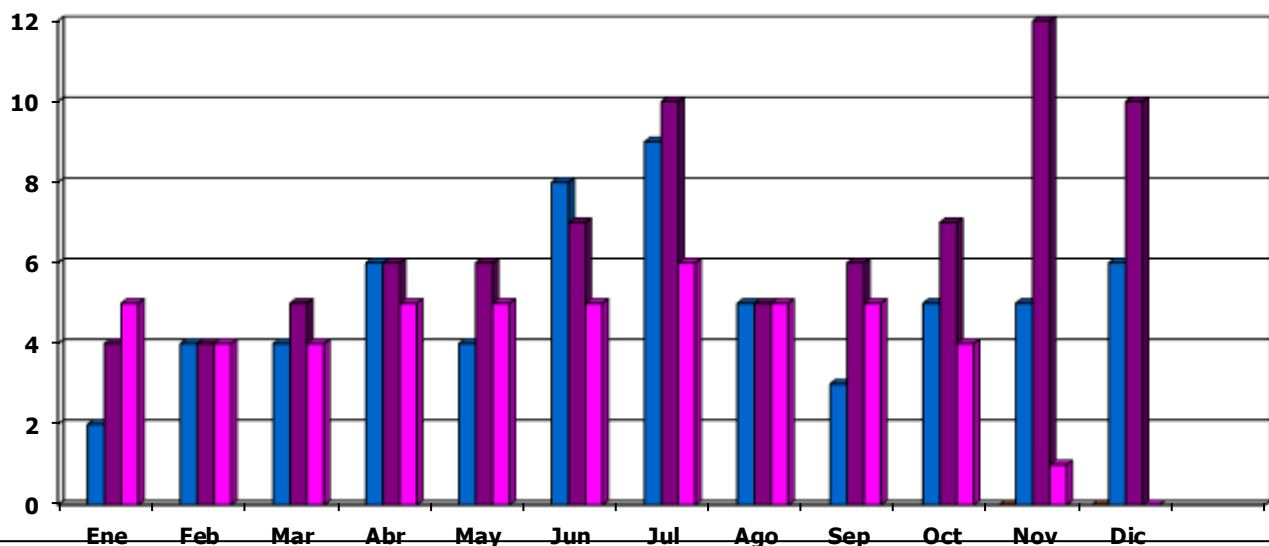
Indicadores de Control Período 2012-2015

Diciembre-2015



Dirección de Administración Reuniones de Evaluación del Cumplimiento de Procesos Administrativos

Área/Meses	Ene	Feb	Mar	Abr	May	Jun	Jul	Ago	Sep	Oct	Nov	Dic	Total	PROMEDIO
2012											0	0	0	0
2013	2	4	4	6	4	8	9	5	3	5	5	6	61	5
2014	4	4	5	6	6	7	10	5	6	7	12	10	82	7
2015	5	4	4	5	5	5	6	5	5	4	1	0	49	4
Total	11	12	13	17	15	20	25	15	14	16	17	16	191	16

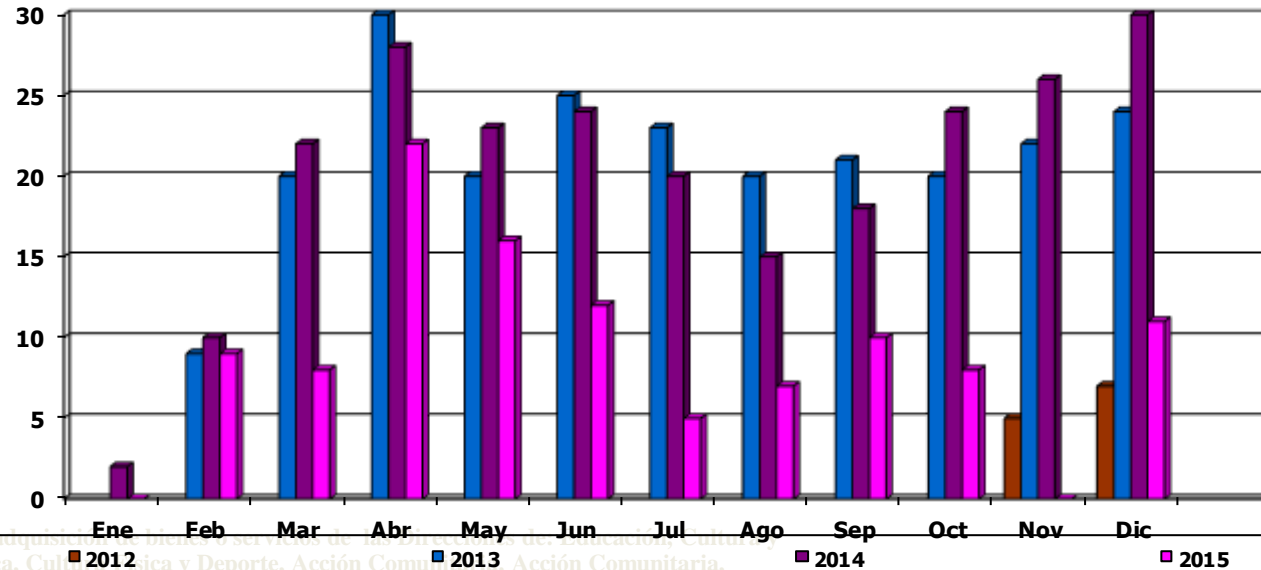


Reuniones con las Direcciones de: Educación, Cultura y Expresión Artística, Recreación y Eventos, Salud Pública, Parques Públicos, Acción Comunitaria, Acción Comunitaria, Recreación y Eventos, Salud Pública, Parques Públicos

■ 2012 ■ 2013 ■ 2014 ■ 2015

Dirección de Administración Tramites Realizados ante la Dirección de Adquisiciones

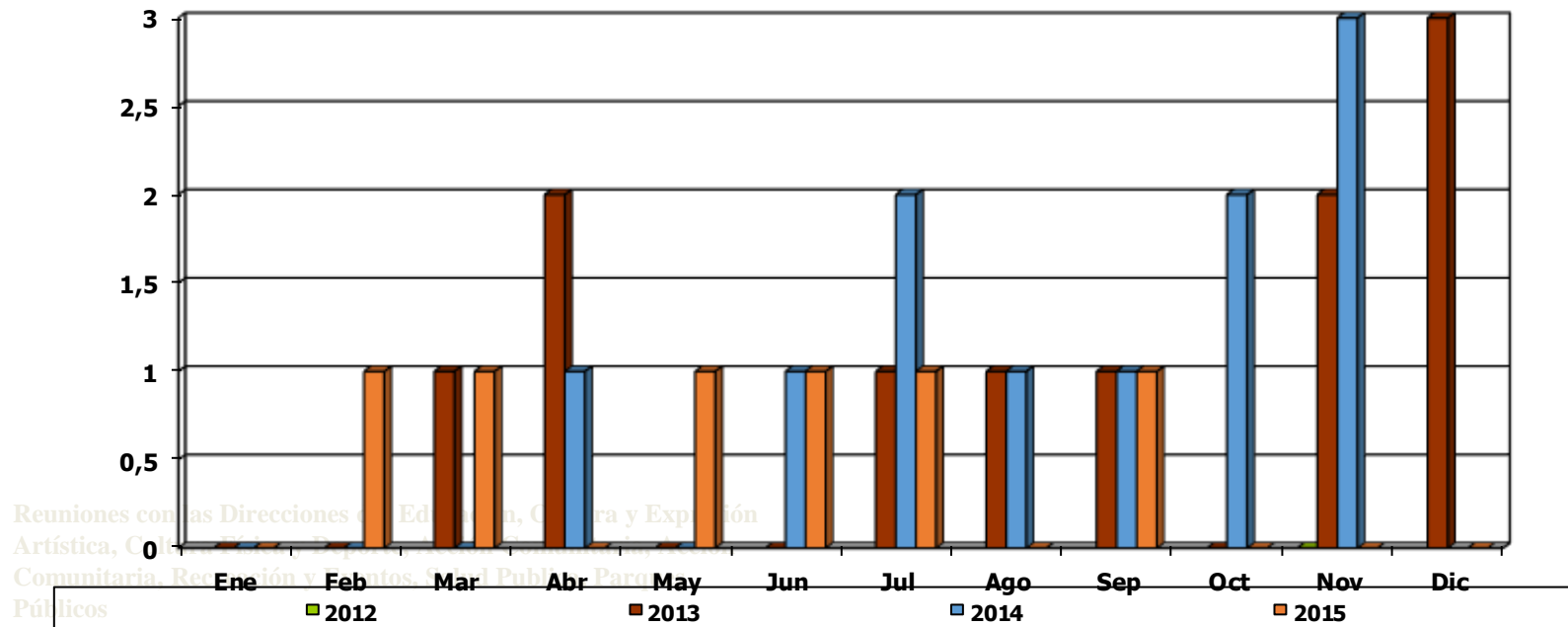
Área/Meses	Ene	Feb	Mar	Abr	May	Jun	Jul	Ago	Sep	Oct	Nov	Dic	Total	PROMEDIO
2012											5	7	12	8
2013	0	9	20	30	20	25	23	20	21	20	22	24	234	20
2014	2	10	22	29	23	24	20	15	18	24	26	30	243	20
2015	0	9	8	22	16	12	5	7	10	8	0	11	108	9
Total	2	28	50	81	59	61	48	42	49	52	53	72	597	50



Dirección de Administración

Observaciones de los Trámites realizados ante la Dirección de Adquisiciones

Área/Meses	Ene	Feb	Mar	Abr	May	Jun	Jul	Ago	Sep	Oct	Nov	Dic	Total	Prom Mensual
2012											0	0	0	0
2013	0	0	1	2	0	0	1	1	1	0	2	3	11	1
2014	0	0	0	1	0	1	2	1	1	2	3	3	14	1
2015	0	1	1	0	1	1	1	0	1	0	0	0	6	1
Total	0	1	2	3	1	2	4	2	3	2	5	6	31	2





CIUDAD DE
MONTERREY

GOBIERNO MUNICIPAL 2015 - 2018

Secretaría de Desarrollo Humano y Social

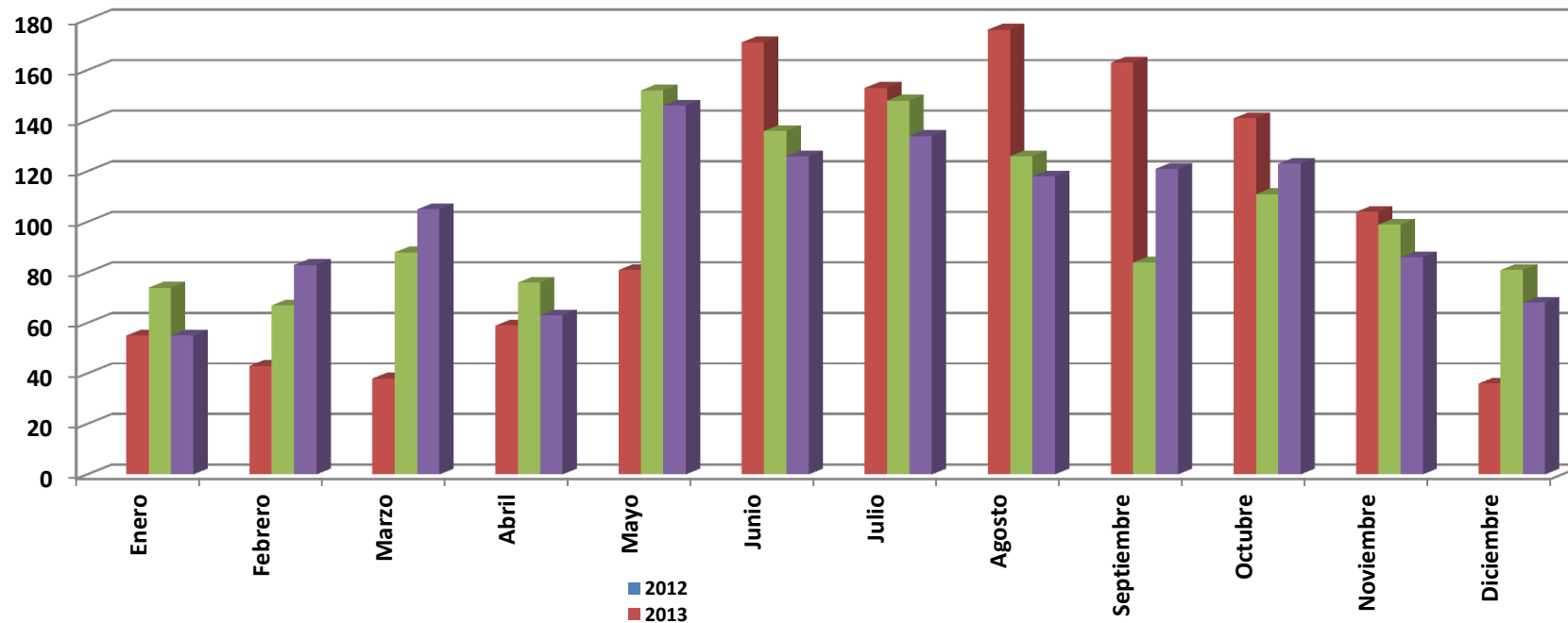
DIRECCIÓN DE CULTURA Y EXPRESIÓN ARTÍSTICA

**Indicadores de Control
Período 2015-2018**

Diciembre 2015

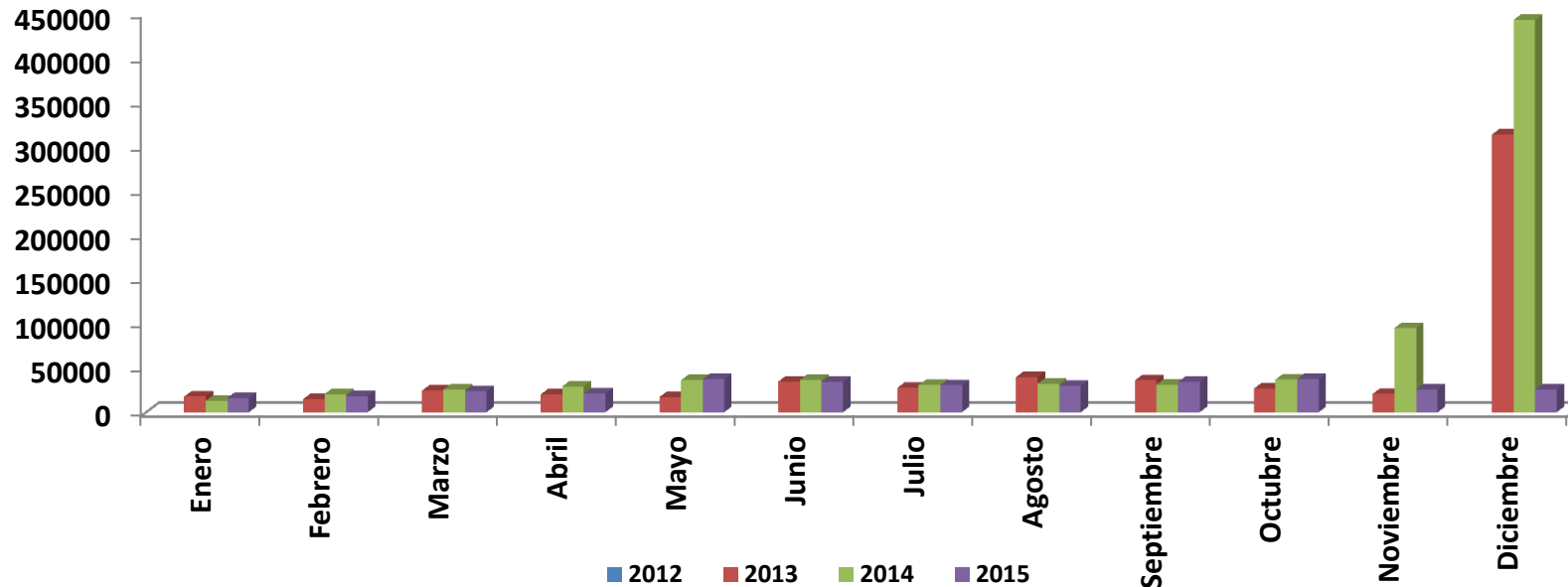
Cultura Eventos Realizados

Período	Enero	Febrero	Marzo	Abril	Mayo	Junio	Julio	Agosto	Sep.	Octubre	Nov.	Dic.	Total	Prom. Mensual
2012													0	0
2013	55	43	38	59	81	171	153	176	163	141	104	36	1.220	102
2014	74	67	88	76	152	136	148	126	84	111	99	81	1.242	104
2015	55	83	105	63	147	127	134	118	121	123	86	68	1.230	123
Total	184	193	231	198	380	433	301	420	368	375	289	185	3.557	3.557



Cultura Asistentes a Eventos Realizados

Período	Enero	Febrero	Marzo	Abril	Mayo	Junio	Julio	Ago.	Sep.	Oct.	Nov.	Dic.	Total	Prom Mensual
2012													0	0
2013	11.226	14.675	24.210	20.040	17.070	34.601	27.361	39.614	35.930	26.576	20.781	313.465	585.549	48.796
2014	13.004	20.403	25.474	29.098	36.158	36.634	30.666	32.203	31.205	36.917	95.089	442.801	829.652	69.138
2015	16.096	18.242	23.893	20.920	37.225	34.092	34.443	29.587	34.161	37.390	25.644	95.460	381.509	38.151
Total	40.326	53.320	73.577	70.058	90.453	105.327	92.470	101.404	101.296	100.883	115.870	851.726	1.796.710	1.796.710





CIUDAD DE
MONTERREY

Secretaría de Desarrollo Humano y Social

GOBIERNO MUNICIPAL 2015 - 2018

DIRECCIÓN DE CULTURA FÍSICA Y DEPORTE

**Indicadores de Control
Período 2015-2018**

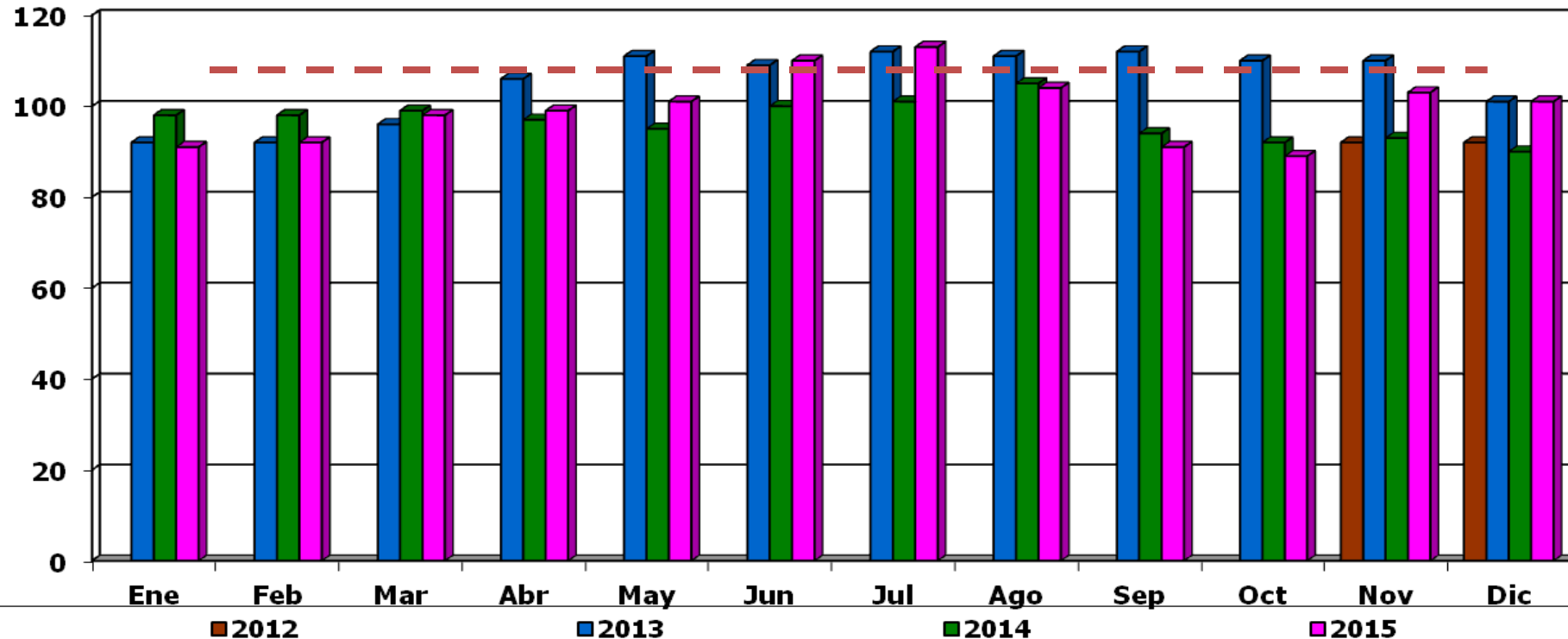
DICIEMBRE 2015



Secretaría de Desarrollo Humano y Social

Dirección de Cultura Física y Deporte Número de Escuelas Deportivas

Área/ Meses	Ene	Feb	Mar	Abr	May	Jun	Jul	Ago	Sep	Oct	Nov	Dic	Total	Prom Mensual
2012											92	92	184	92
2013	92	92	96	106	111	109	112	111	112	110	110	101	1,262	105
2014	98	98	99	97	95	100	101	105	94	92	93	90	1,162	97
2015	91	92	98	99	101	110	113	104	91	89	103	101	1,192	99
Total	281	282	293	302	307	319	326	320	297	291	398	384	3,800	100

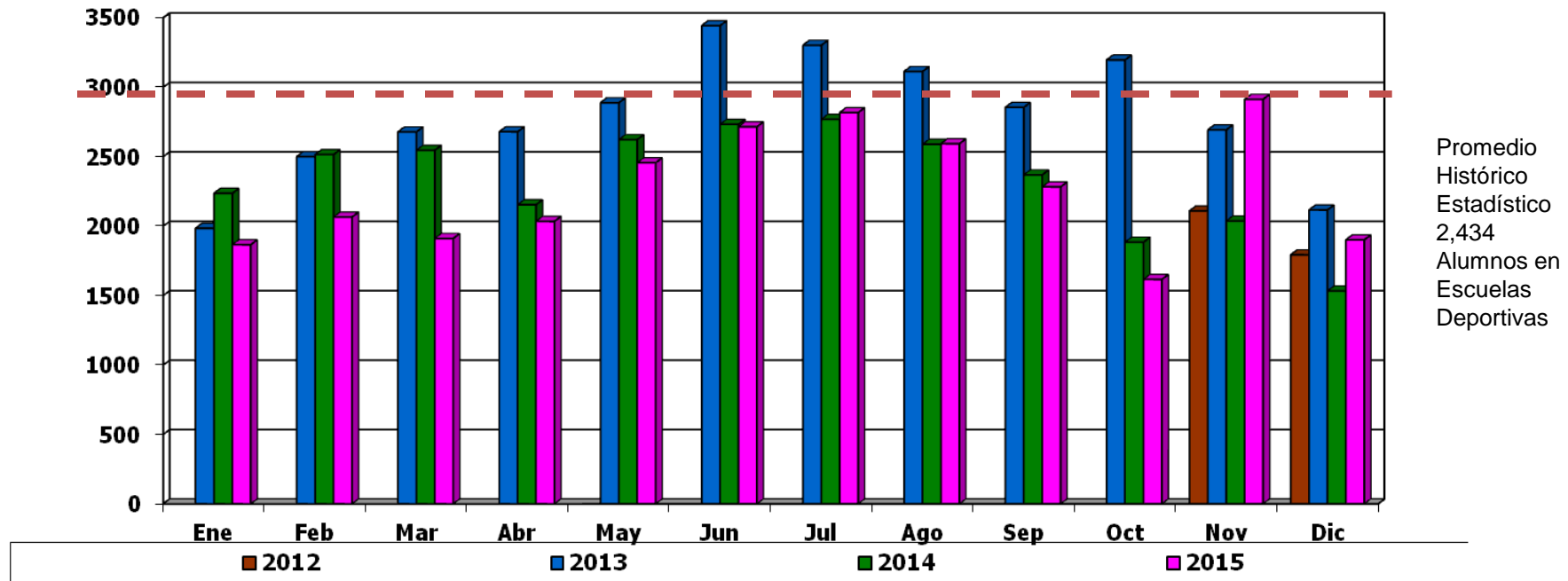


Promedio
Histórico
Estadístico
100
Escuelas
Deportivas

Escuelas Deportivas de los programas de Unidades Deportivas (92) y
Deporte Adaptado (04) y Deporte de la 3ª. Edad (05)

Dirección de Cultura Física y Deporte Número de Alumnos en Escuelas Deportivas

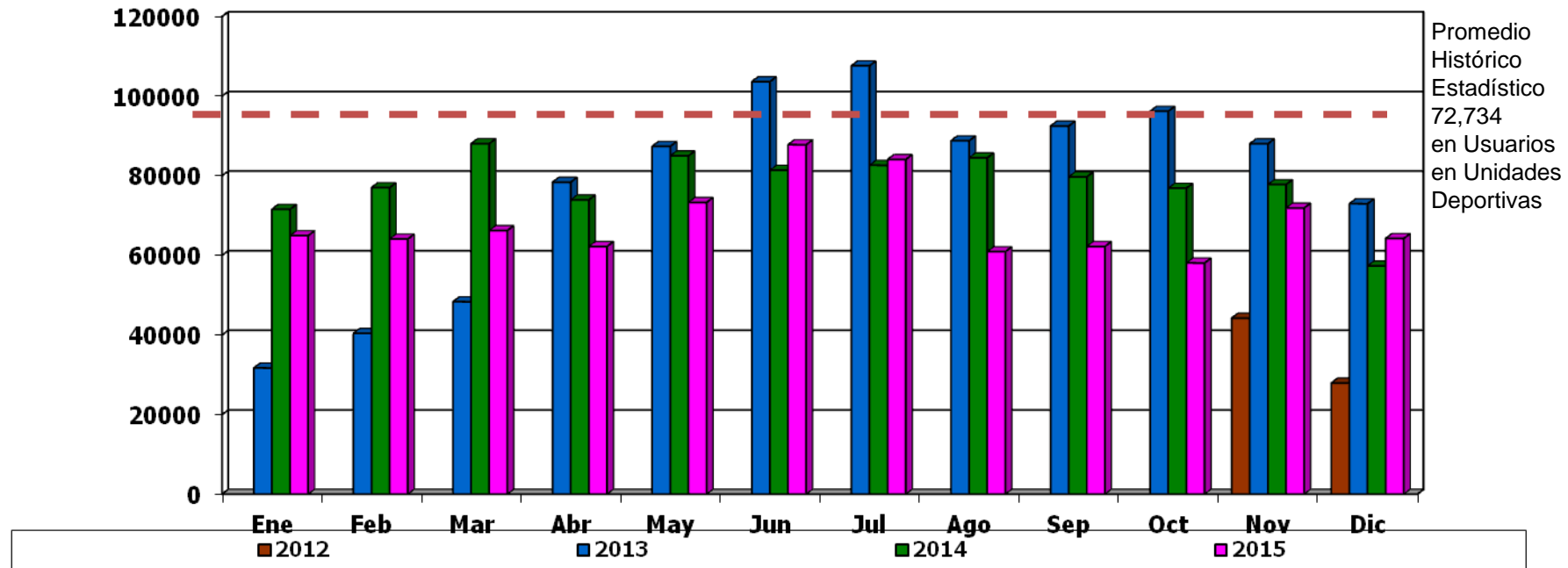
Área/ Meses	Ene	Feb	Mar	Abr	May	Jun	Jul	Ago	Sep	Oct	Nov	Dic	Total	Prom Mensual
2012											2,109	1,793	3,902	1,951
2013	1,984	2,500	2,678	2,679	2,888	3,443	3,302	3,113	2,855	3,196	2,693	2,116	33,447	2,787
2014	2,236	2,515	2,546	2,154	2,623	2,733	2,769	2,589	2,369	1,884	2,037	1,533	27,988	2,332
2015	1,866	2,065	1,911	2,034	2,456	2,715	2,817	2,593	2,282	1,616	2,913	1,901	27,169	2,264
Total	6,086	7,080	7,135	6,867	7,967	8,891	8,888	8,295	7,506	6,696	9,752	7,343	92,506	2,434



Alumnos en escuelas deportivas de los Programas de Unidades Deportivas (1444) y Deporte Adaptado (198) y 3ª. Edad (259)

**Dirección de Cultura Física y Deporte
Número de Usuarios en Unidades Deportivas**

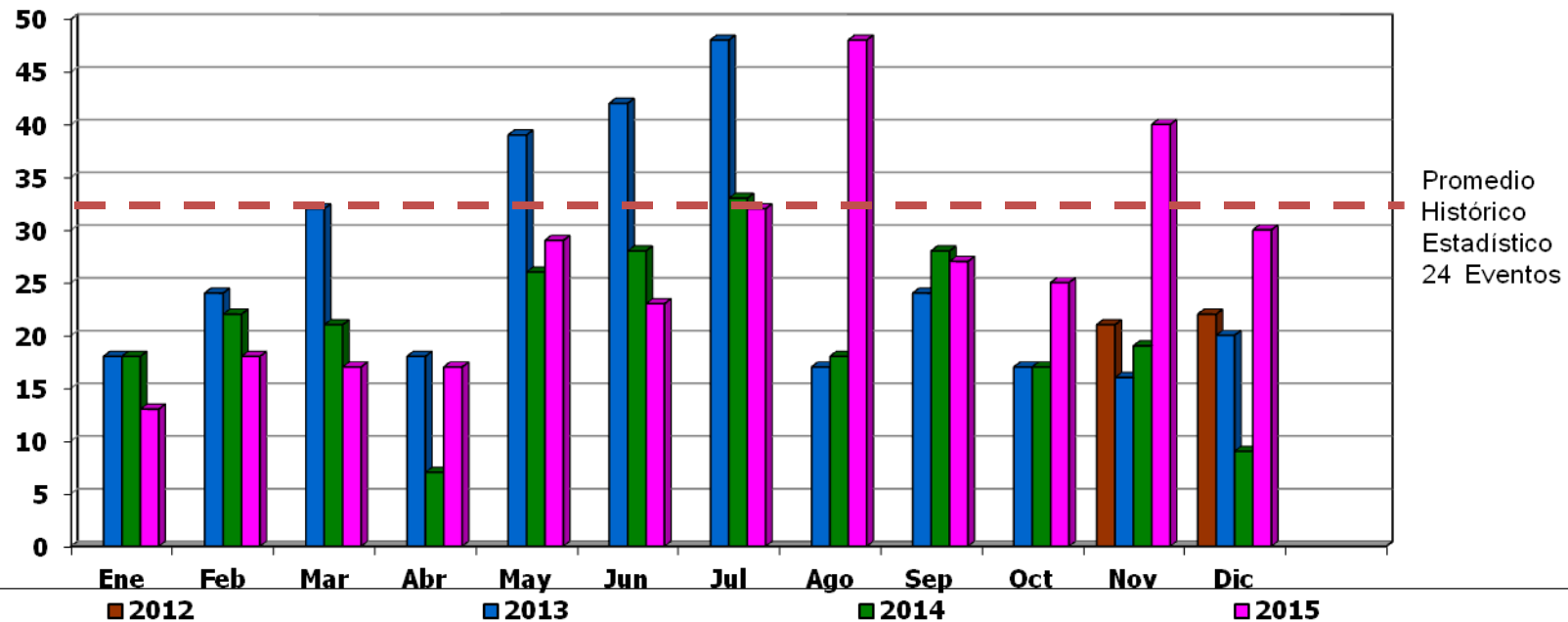
Área/ Meses	Ene	Feb	Mar	Abr	May	Jun	Jul	Ago	Sep	Oct	Nov	Dic	Total	Prom Mens.
2012											44,237	27,917	72,154	36,077
2013	31,694	40,404	48,345	78,385	87,384	103,631	107,620	88,780	92,493	96,196	88,025	72,969	935,926	77,994
2014	71,568	77,010	88,056	73,937	85,004	81,382	82,634	84,514	79,734	76,867	77,785	57,339	935,830	77,986
2015	64,933	64,101	66,238	62,217	73,288	87,783	84,080	60,910	62,238	58,080	71,888	64,234	819,990	68,333
Total	168,195	181,515	202,639	214,539	245,676	272,796	274,334	234,204	234,465	231,143	281,935	222,459	2,763,900	72,734



Total de Usuarios de las 19 Unidades Deportivas

**Dirección de Cultura Física y Deporte
Eventos Realizados**

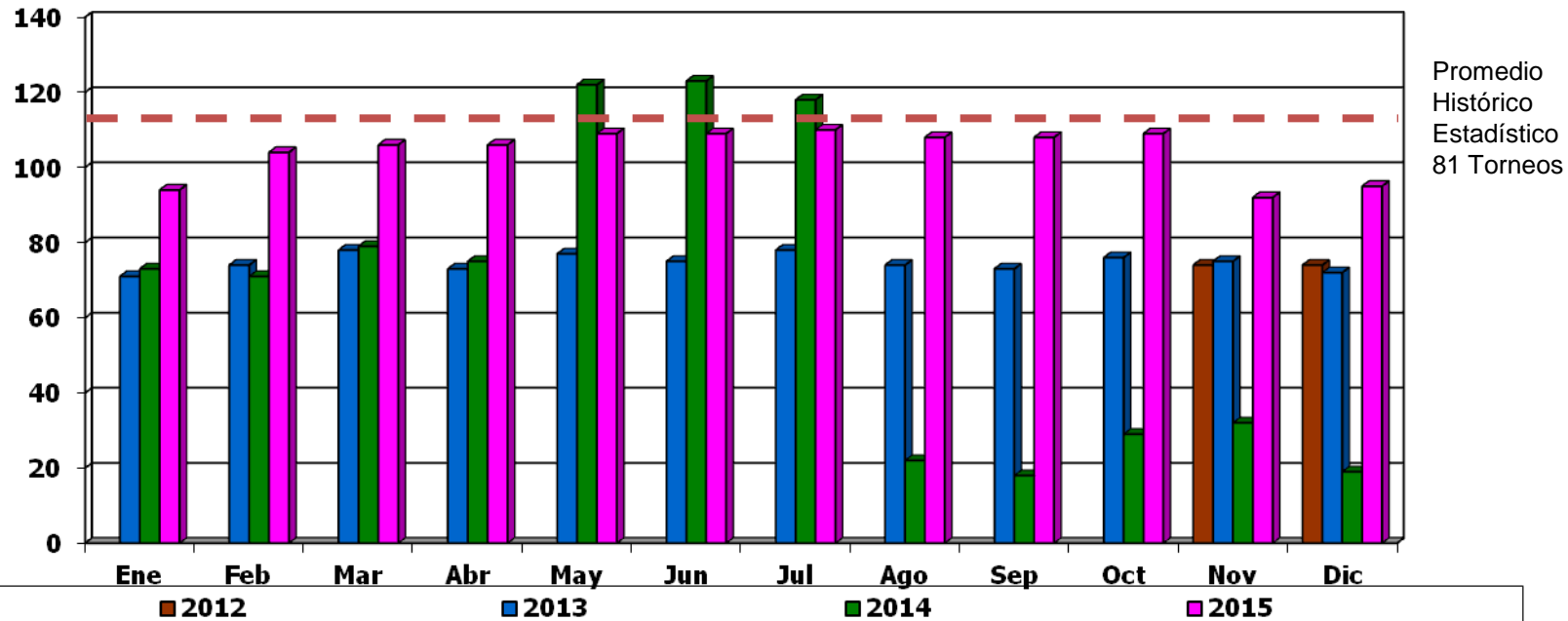
Área / Meses	Ene	Feb	Mar	Abr	May	Jun	Jul	Ago	Sep	Oct	Nov	Dic	Total	Prom Mensual
2012											21	22	43	22
2013	18	24	33	18	39	42	48	17	24	17	16	20	316	26
2014	18	22	21	7	26	28	33	18	28	17	19	9	246	21
2015	13	18	17	17	29	23	32	48	27	25	40	30	319	27
Total	49	64	71	42	94	93	113	83	79	59	96	81	924	24



Total de Eventos realizados de los distintos Programas Deportivos de la Dirección: Unidades Deportivas (9), Deporte de la 3ª. Edad (4), Eventos Especiales (3), Ligas Deportivas (13) y Deporte para Todos (1)

Dirección de Cultura Física y Deporte
Torneos Realizados

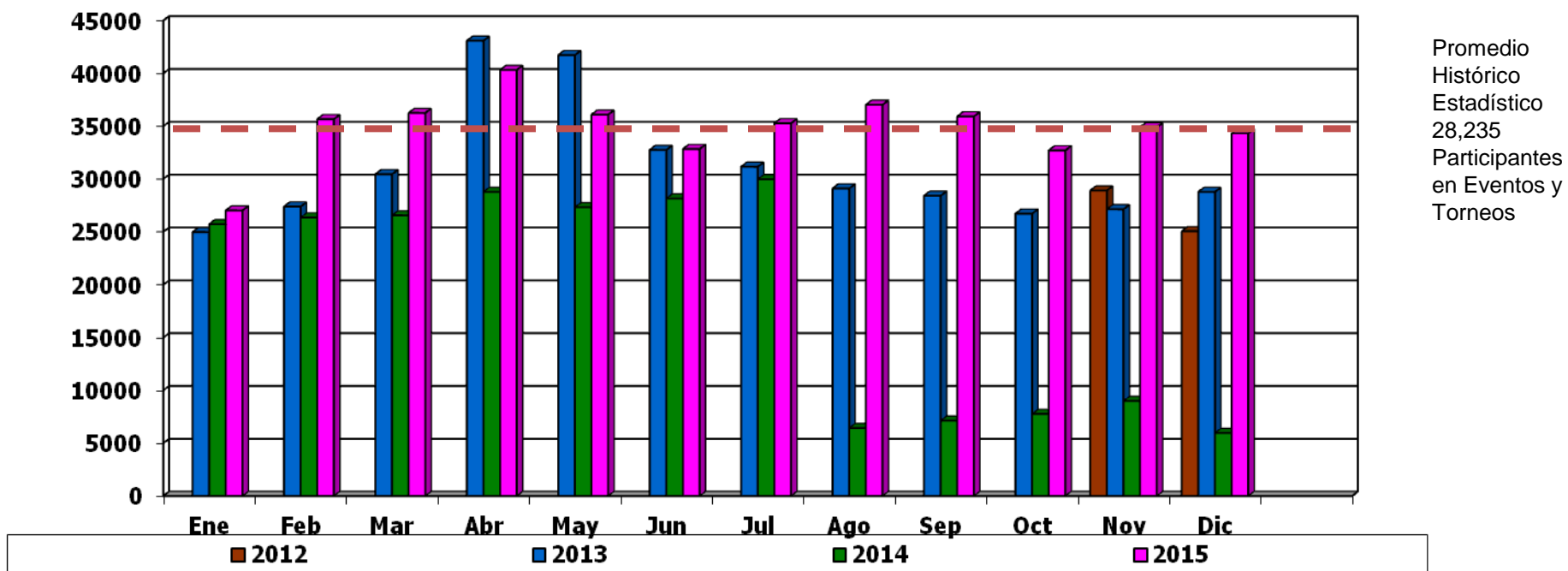
Área/ Meses	Ene	Feb	Mar	Abr	May	Jun	Jul	Ago	Sep	Oct	Nov	Dic	Total	Prom Mensual
2012											74	74	148	74
2013	71	74	78	73	77	75	78	74	73	76	75	72	896	75
2014	73	71	79	75	122	123	118	22	18	29	32	19	781	65
2015	94	104	106	106	109	109	110	108	108	109	92	95	1,250	104
Total	238	249	263	254	308	307	306	204	199	214	273	260	3,075	81



Total de Torneos realizados de los distintos Programas Deportivos de la Dirección: Ligas Deportivas (90) Deporte de la 3ª. Edad (2) y Deporte para Todos (3).

Dirección de Cultura Física y Deporte
Participantes en Eventos y Torneos Realizados

Área / Meses	Ene	Feb	Mar	Abr	May	Jun	Jul	Ago	Sep	Oct	Nov	Dic	Total	Prom Mensual
2012											28,907	25,054	53,961	26,981
2013	24,972	27,386	30,448	43,079	41,726	32,748	31,153	29,102	28,409	26,715	27,134	28,773	371,645	30,970
2014	25,720	26,352	26,553	28,775	27,321	28,157	29,967	6,423	7,129	7,760	8,988	5,965	229,110	19,093
2015	27,020	35,656	36,249	40,314	36,085	32,835	35,269	36,950	35,914	32,699	34,887	34,323	418,201	34,850
Total	77,712	89,394	93,250	112,168	105,132	93,740	96,389	72,475	71,452	67,174	99,916	94,115	1,072,917	28,235

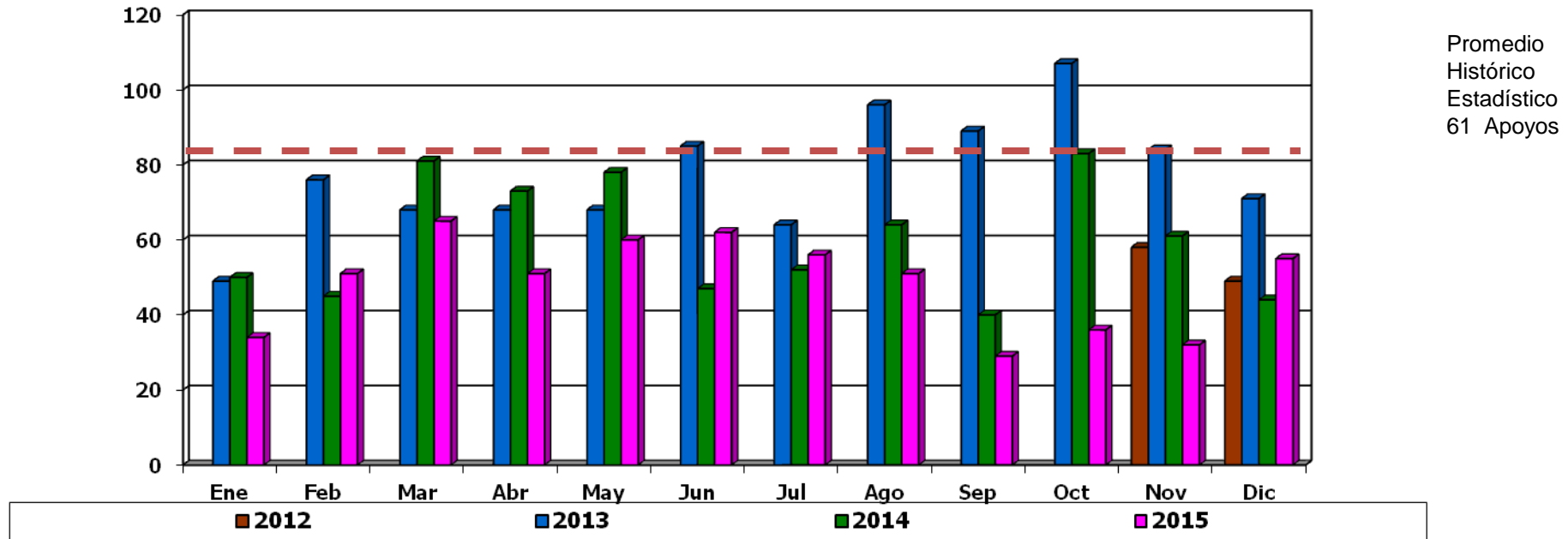


Total de Participantes en Eventos (30) y Torneos (95)

Secretaría de Desarrollo Humano y Social

Dirección de Cultura Física y Deporte Apoyos Otorgados

Área/ Meses	Ene	Feb	Mar	Abr	May	Jun	Jul	Ago	Sep	Oct	Nov	Dic	Total	Prom Mensual
2012											58	49	107	54
2013	49	76	68	68	68	85	64	96	89	107	84	71	925	77
2014	50	45	81	73	78	47	52	64	40	83	61	44	718	60
2015	34	51	65	51	60	62	56	51	29	36	32	55	582	49
Total	133	172	214	192	206	194	172	211	158	226	235	219	2,332	61



Total de Apoyos Otorgados a diferentes Dependencias e Instituciones como: Préstamo de Instalaciones Deportivas, Logística, Equipo y Recurso humano.



CIUDAD DE
MONTERREY

GOBIERNO MUNICIPAL 2015 - 2018

Secretaría de Desarrollo Humano y Social

Dirección de Desarrollo Social

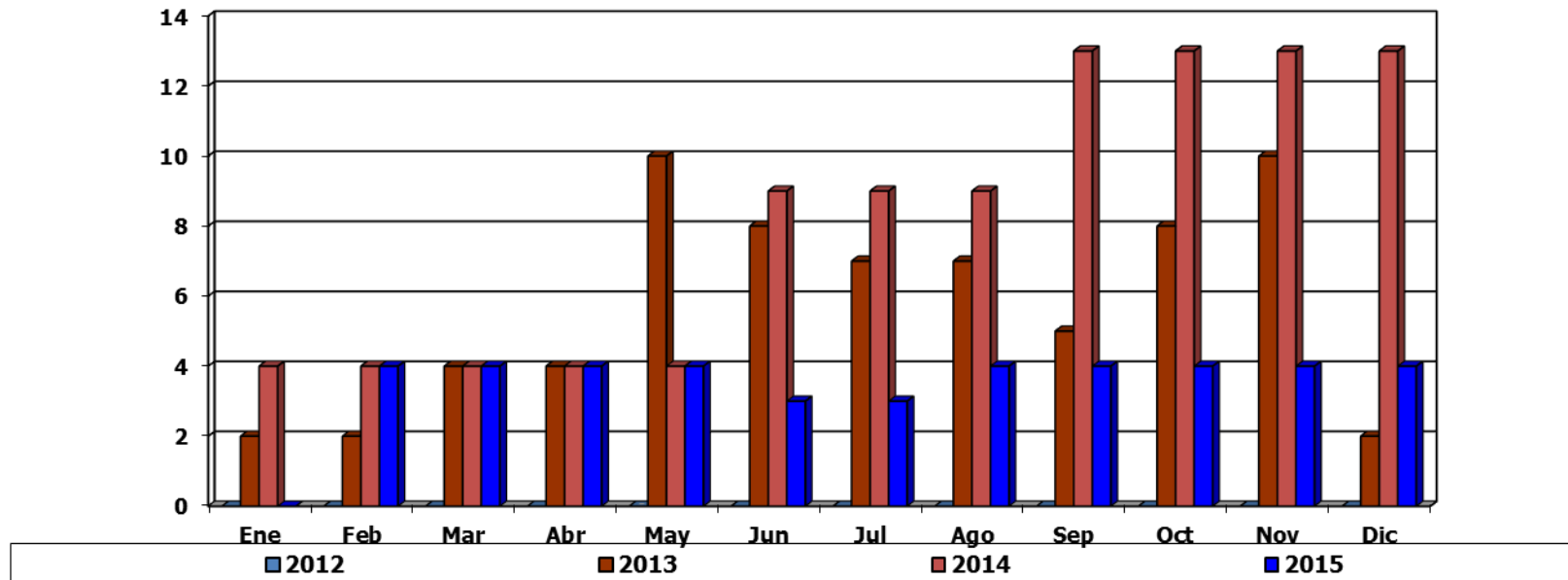
Indicadores de Control

DICIEMBRE-2015

Secretaría de Desarrollo Humano y Social

Talleres impartidos en la comunidad Programa Formando Regios

Área/Meses	Ene	Feb	Mar	Abr	May	Jun	Jul	Ago	Sep	Oct	Nov	Dic	Total	Prom Mensual
2012											0	0	0	0
2013	2	2	4	4	10	8	7	7	5	8	10	2	69	5,75
2014	4	4	4	4	4	9	9	9	13	13	13	13	99	8,25
2015	0	4	4	4	4	3	4	4	4	4	4	4	43	3,5833333
Total	6	10	12	12	18	20	20	20	22	25	27	19	211	18

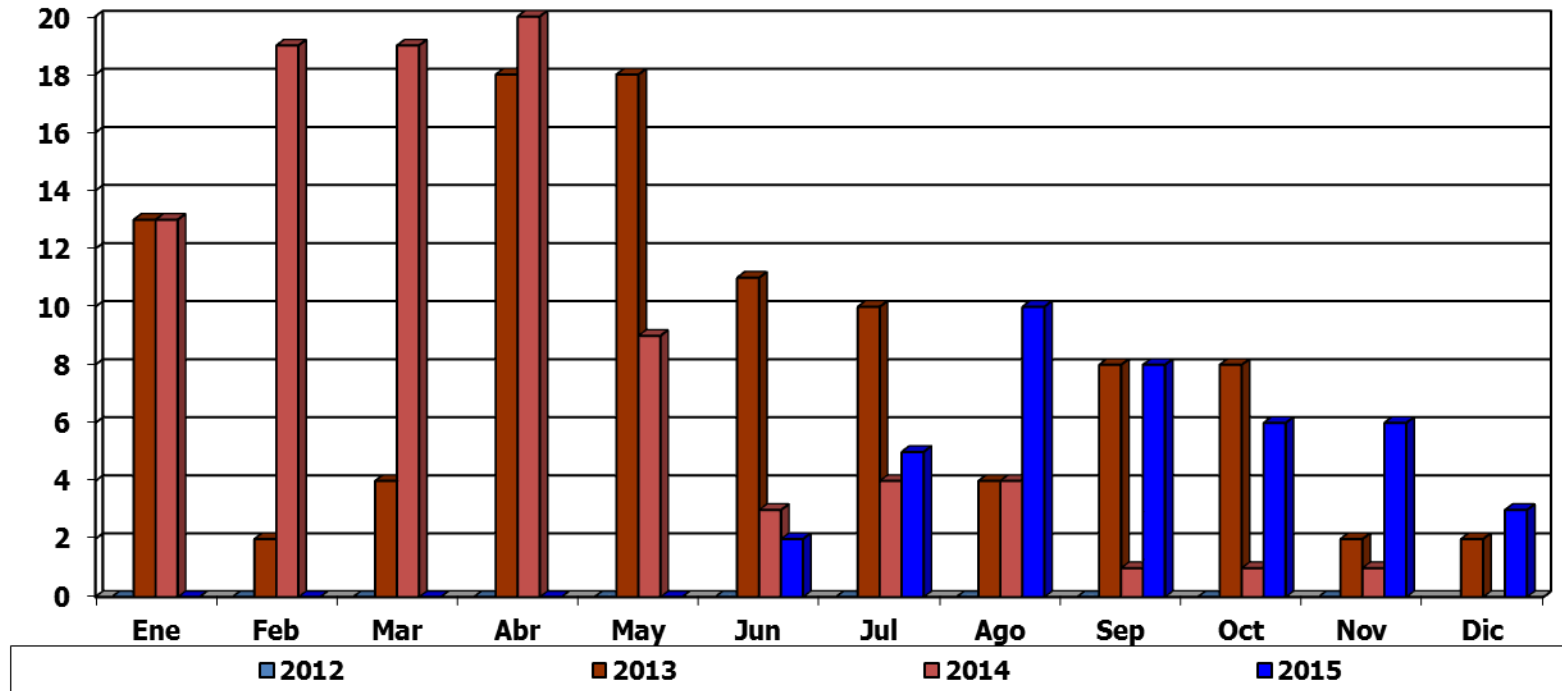


NOTA: Se incluyen los grupos:
2 Cursos de Cultura de Belleza
1 Curso de Corte y Confección
1 Cursos de Elaboración de bolsas

Secretaría de Desarrollo Humano y Social

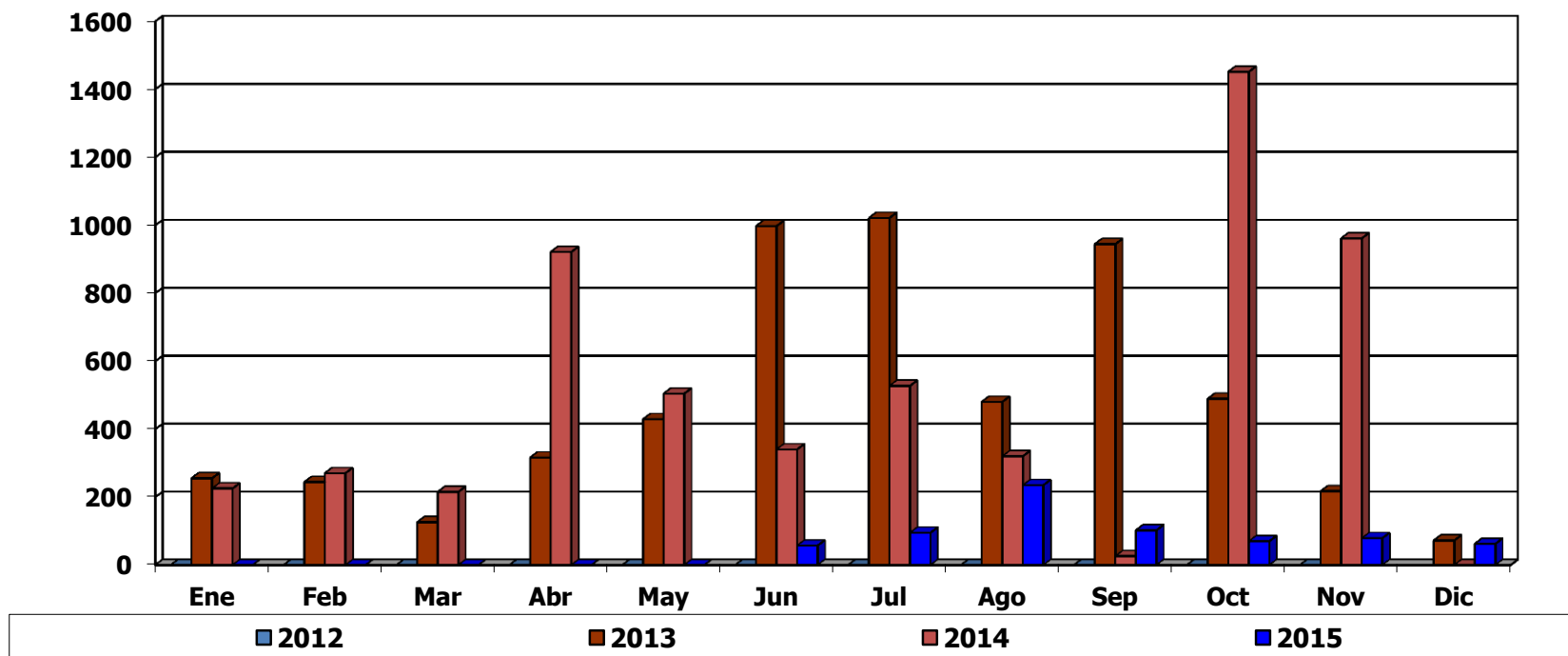
Brigadas de Servicio a la Comunidad Programa Formando Regios

Área/Meses	Ene	Feb	Mar	Abr	May	Jun	Jul	Ago	Sep	Oct	Nov	Dic	Total	Prom Mensual
2012											0	0	0	0
2013	13	10	11	18	18	11	10	4	8	8	2	2	115	9,5833333
2014	13	19	19	20	9	3	4	4	1	1	1	0	94	7,8333333
2015	0	0	0	0	0	2	5	10	8	6	6	3	40	3,3333333
Total	26	29	30	38	27	16	19	18	17	15	9	5	249	21



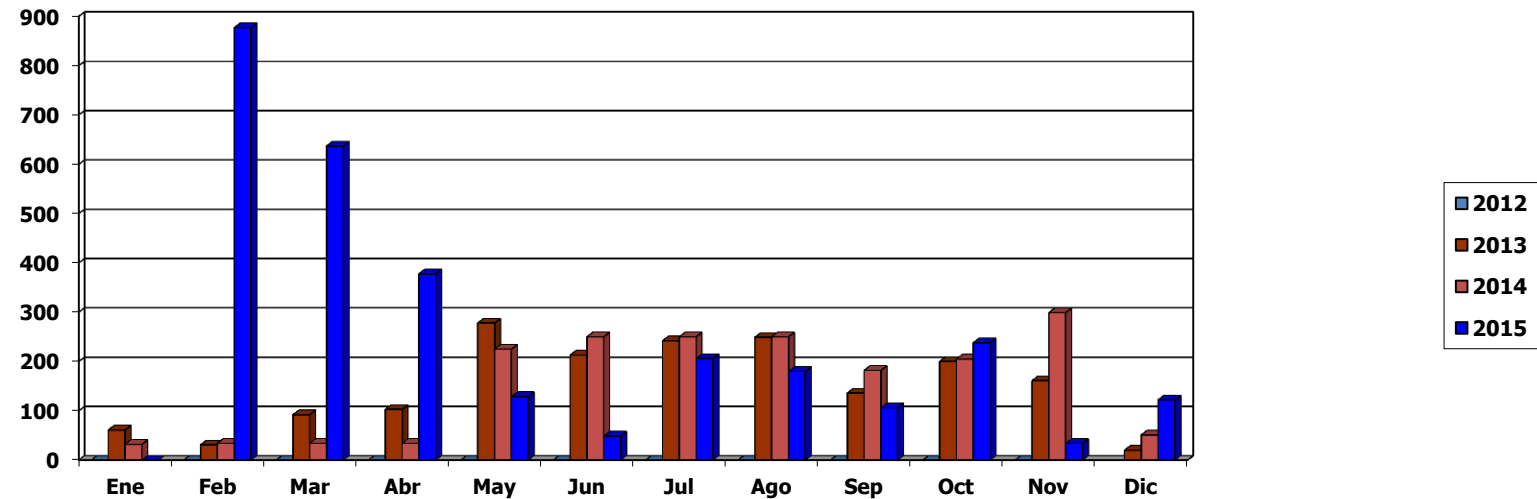
Beneficiarios por brigadas de servicios Programa Formando Regios

Área/Meses	Ene	Feb	Mar	Abr	May	Jun	Jul	Ago	Sep	Oct	Nov	Dic	Total	Prom Mensual
2012										0	0	0	0	0
2013	255	244	126	316	429	997	1.021	480	441	489	217	72	5.087	423,91667
2014	225	270	215	921	504	340	527	320	26	1.451	961	0	5.760	480
2015	0	0	0	0	0	57	95	235	102	70	79	62	700	58,333333
Total	480	514	341	1.237	933	1.394	1.643	1.035	569	2.010	1.257	134	11.547	962



Beneficiarios en talleres Programa Formando Regios

Área/Meses	Ene	Feb	Mar	Abr	May	Jun	Jul	Ago	Sep	Oct	Nov	Dic	Total
2012											0	0	0
2013	61	31	92	105	278	213	242	249	136	200	161	20	1.788
2014	32	34	34	34	34	250	250	250	182	205	299	51	1.655
2015	0	877	637	378	129	49	206	180	106	238	34	122	2.956
Total	93	942	763	517	441	512	698	679	424	643	494	193	6.399





Secretaría de Desarrollo Humano y Social

GOBIERNO MUNICIPAL 2015 - 2018

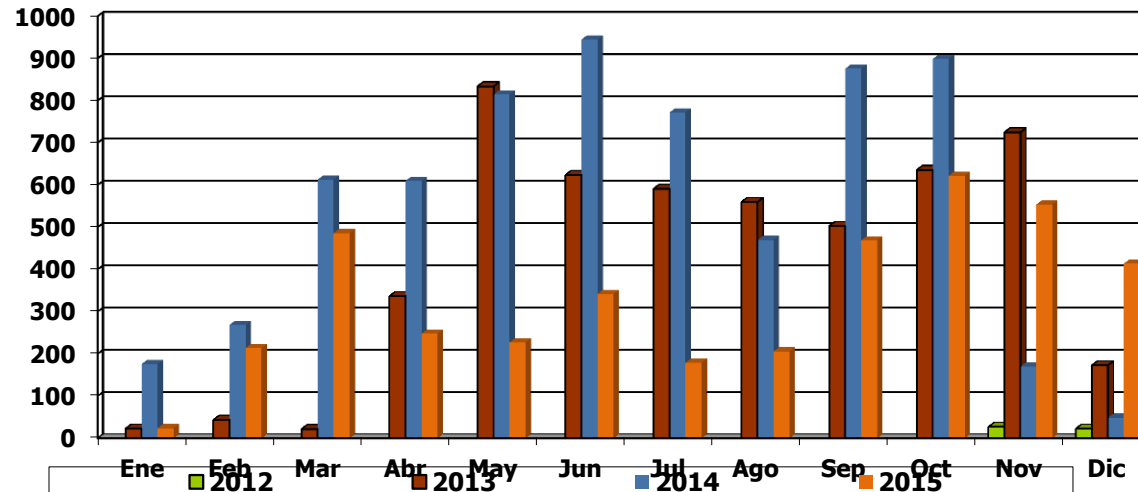
DIRECCIÓN DE EDUCACIÓN

**Indicadores de Control
Período 2012-2015**

DICIEMBRE 2015

Cursos gratuitos de computación

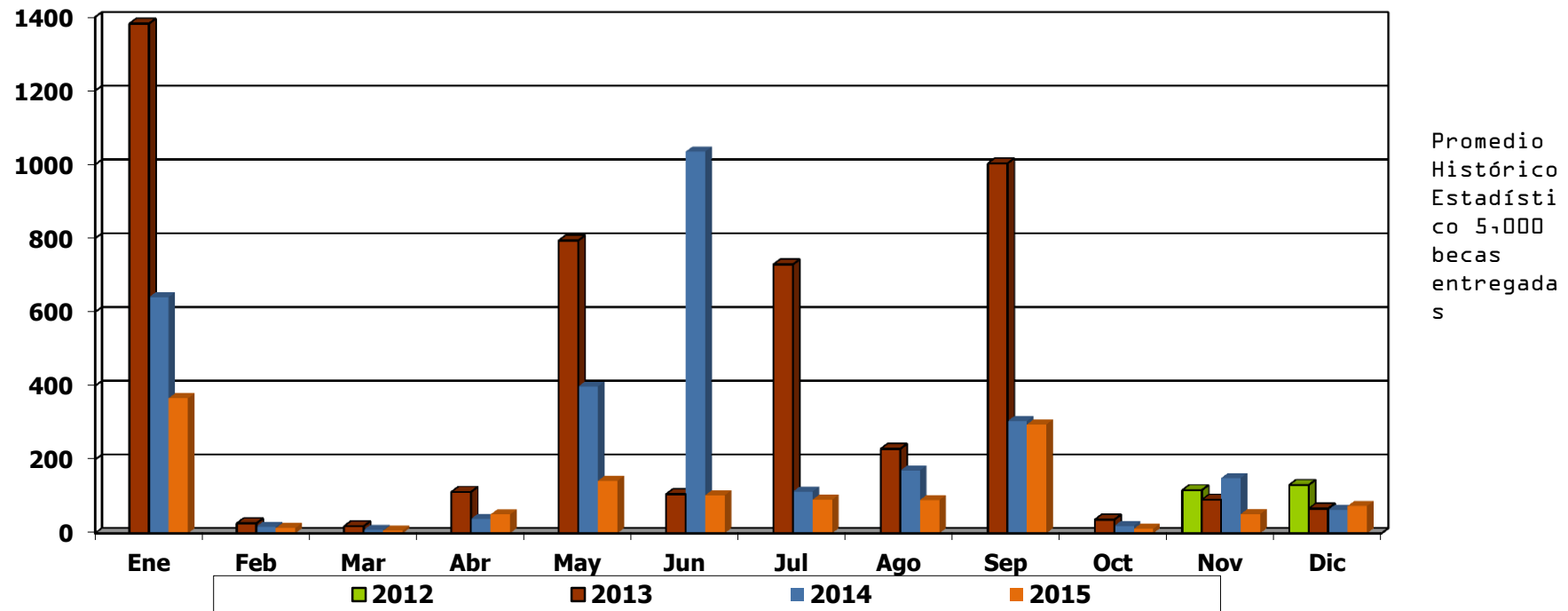
2012											27	23	50	13
2013	23	44	22	337	834	624	591	560	503	636	725	173	5.072	423
2014	176	269	613	610	815	945	772	470	876	899	170	49	6.664	555
2015	24	214	486	248	227	342	179	206	469	622	554	414	3.985	332
Total	223	527	1.121	1.195	1.876	1.911	1.542	1.236	1.848	2.157	1.476	659	15.771	331



Promedio
Histórico
Estadísti
co 500
usuarios

Becas entregadas educación media y superior

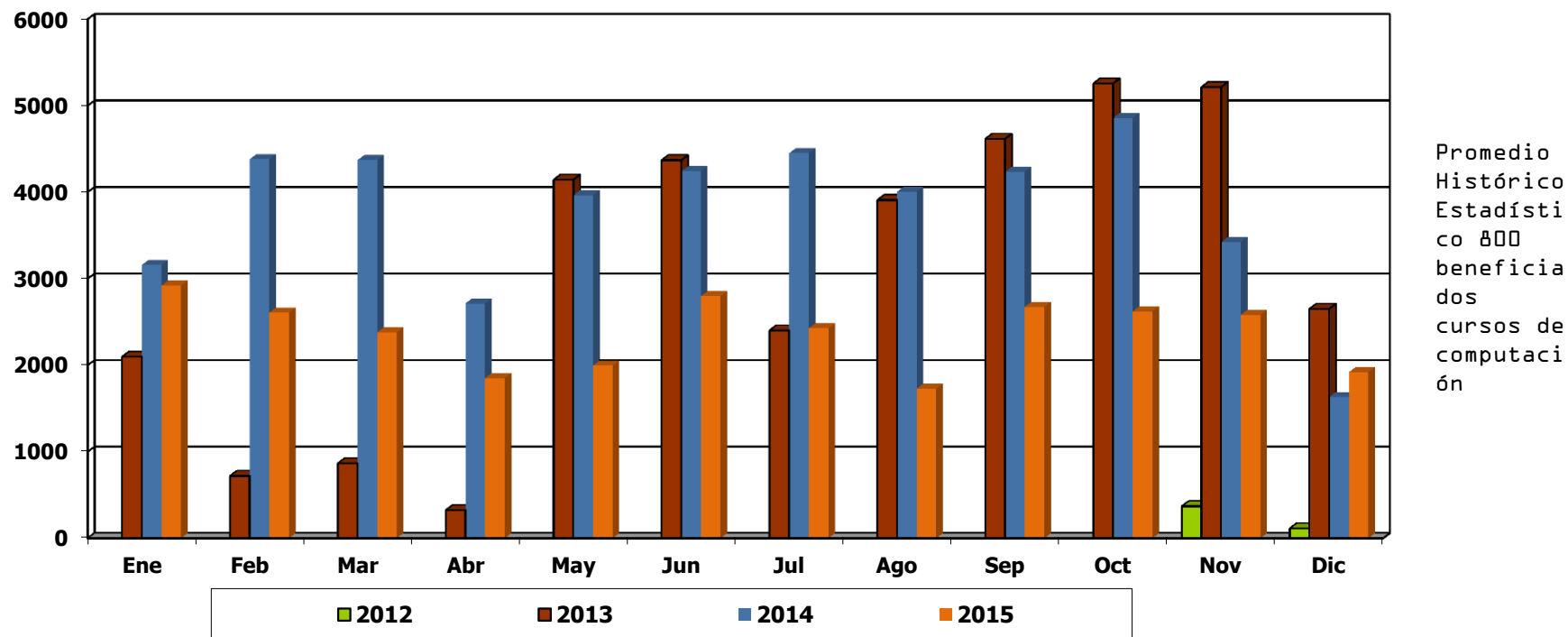
Area/Meses	Ene	Feb	Mar	Abr	May	Jun	Jul	Ago	Sep	Oct	Nov	Dic	Total	Prom Mensual
2012											117	131	248	124
2013	1382	27	26	119	798	125	737	242	1.012	43	93	84	4.688	391
2014	641	18	11	39	401	1.039	113	170	304	21	150	64	2.971	248
2015	367	16	8	51	142	103	91	90	295	12	52	74	1.301	108
Total	2390	61	45	209	1341	1267	941	502	1.611	76	412	353	7.907	218





Bibliotecas Digitales No. Beneficiados con cursos de computación

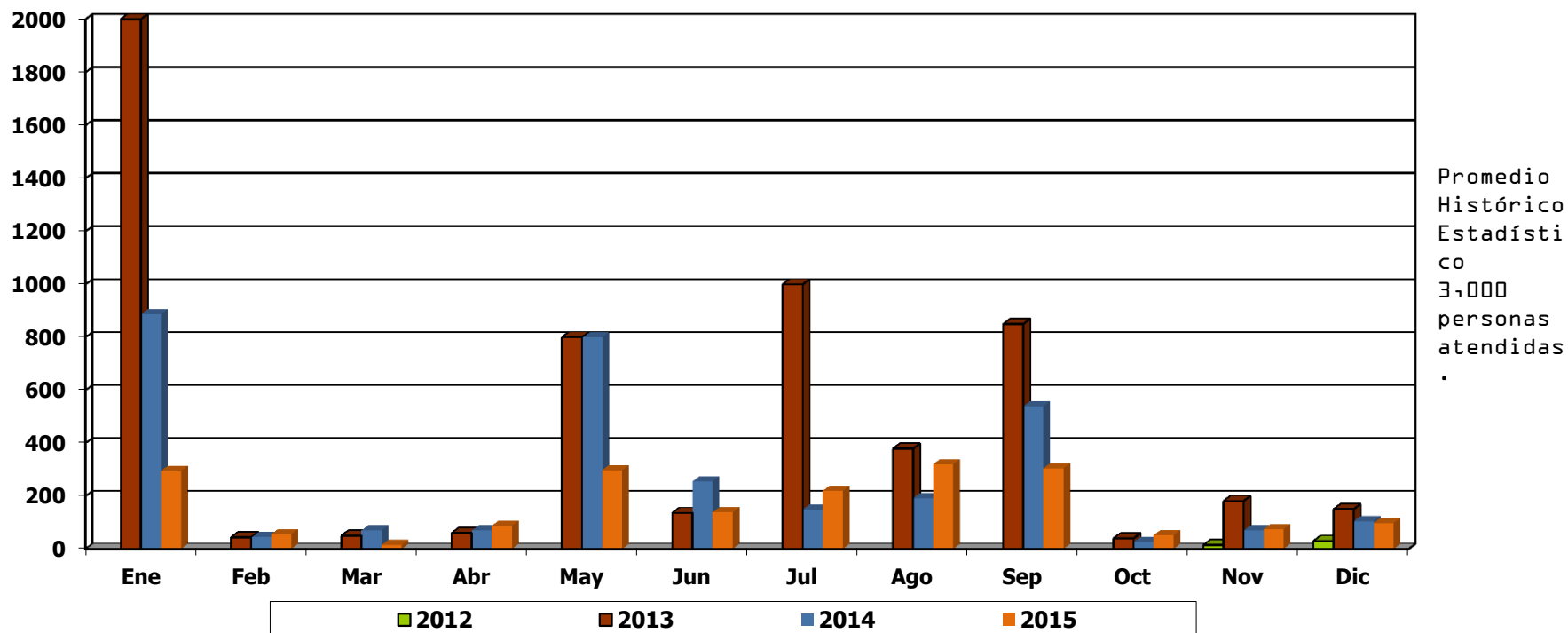
Área/Meses	Ene	Feb	Mar	Abr	May	Jun	Jul	Ago	Sep	Oct	Nov	Dic	Total	Prom Mensual
2012											369	113	482	241
2013	2097	719	865	324	4143	4368	2401	3908	4.615	5255	5.213	2.650	36558	3.047
2014	3157	4.380	4.370	2714	3966	4241	4450	4404	4235	4857	3.421	1.632	45827	3.819
2015	2920	2606	2.379	1851	1996	2797	2426	1729	2.674	2622	2.582	1.918	28500	2.375
Total	8174	7705	7614	4889	10105	11406	9277	10041	11.524	12734	11585	6313	111367	2.370





Personas atendidas para la solicitud de beca

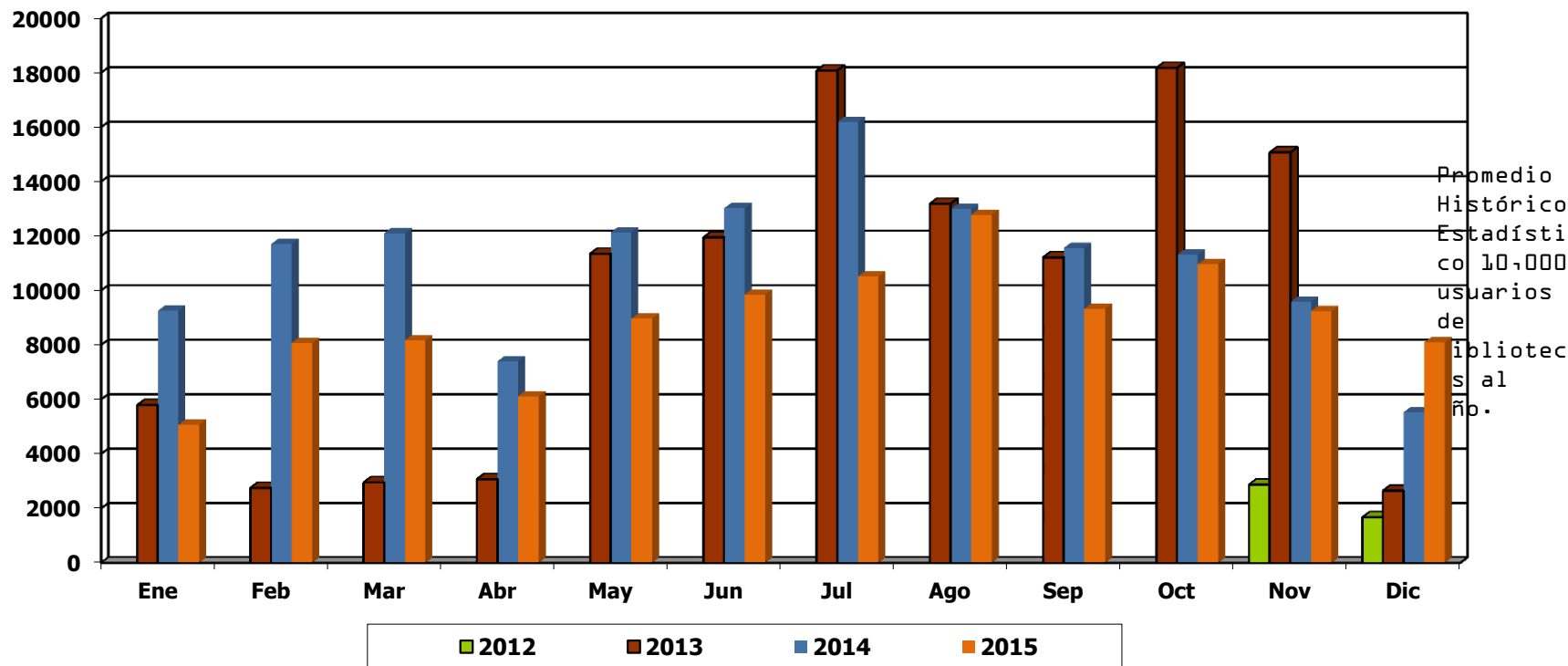
Area/Meses	Ene	Feb	Mar	Abr	May	Jun	Jul	Ago	Sep	Oct	Nov	Dic	Total	Prom Mensual
2012											15	30	45	22,5
2013	2000	44	50	60	800	136	1000	379	850	40	181	150	5690	474,167
2014	887	45	70	70	800	255	149	192	539	26	70	105	3208	267,333
2015	295	56	15	88	298	138	220	320	305	52	75	98	1960	163,333
Total	3182	145	135	218	1898	529	1369	891	1694	118	341	383	10903	231,833





No. de usuarios de Bibliotecas Digitales

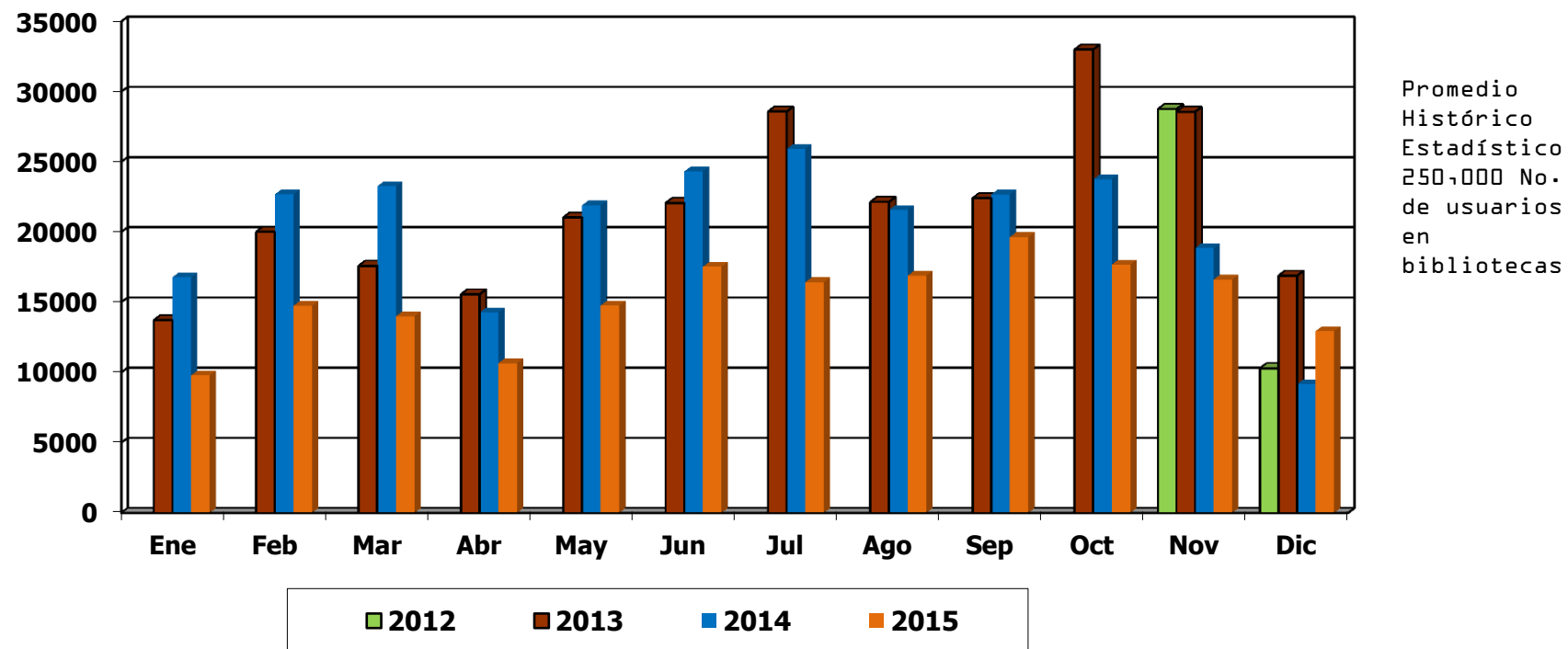
Área/Meses	Ene	Feb	Mar	Abr	May	Jun	Jul	Ago	Sep	Oct	Nov	Dic	Total	Prom Mensual
2012											2876	1673	4.549	2.275
2013	5791	2757	2957	3077	11352	11951	18085	13188	11.219	18181	15.073	2.650	116.281	9.690
2014	9252	11703	12109	7404	12138	13020	16196	12989	11562	11310	9.580	5.531	132.794	11.066
2015	5065	8076	8177	6118	8963	9850	10.510	12783	9.328	10.962	9244	8092	107.168	8.931
Total	20108	22536	23243	16599	32453	34821	44791	38960	32.109	40.453	36773	17946	360.792	30.066





Total de usuarios atendidos en bibliotecas No. usuarios

Área/Meses	Ene	Feb	Mar	Abr	May	Jun	Jul	Ago	Sep	Oct	Nov	Dic	Total	Prom Mensual
2012											21.271	10.294	31.565	15.783
2013	13.723	20.016	17.591	15.567	21.036	22.068	28.586	22.149	22.411	33.005	28.567	16.887	45.454	21.801
2014	16.783	22.686	23.258	14.271	21.905	24.323	25.928	21.575	22.680	23.754	18.862	9.165	28.027	20.433
2015	9.786	14.746	13.393	10.653	14.763	17.526	16.428	16.886	16.939	17.672	16.613	12.940	178.345	14.862
Total	40.292	57.448	54.242	40.491	57.704	63.917	70.942	60.610	62.030	74.431	85.313	49.286	134.599	37.583



DIRECCIÓN DE ACCION COMUNITARIA

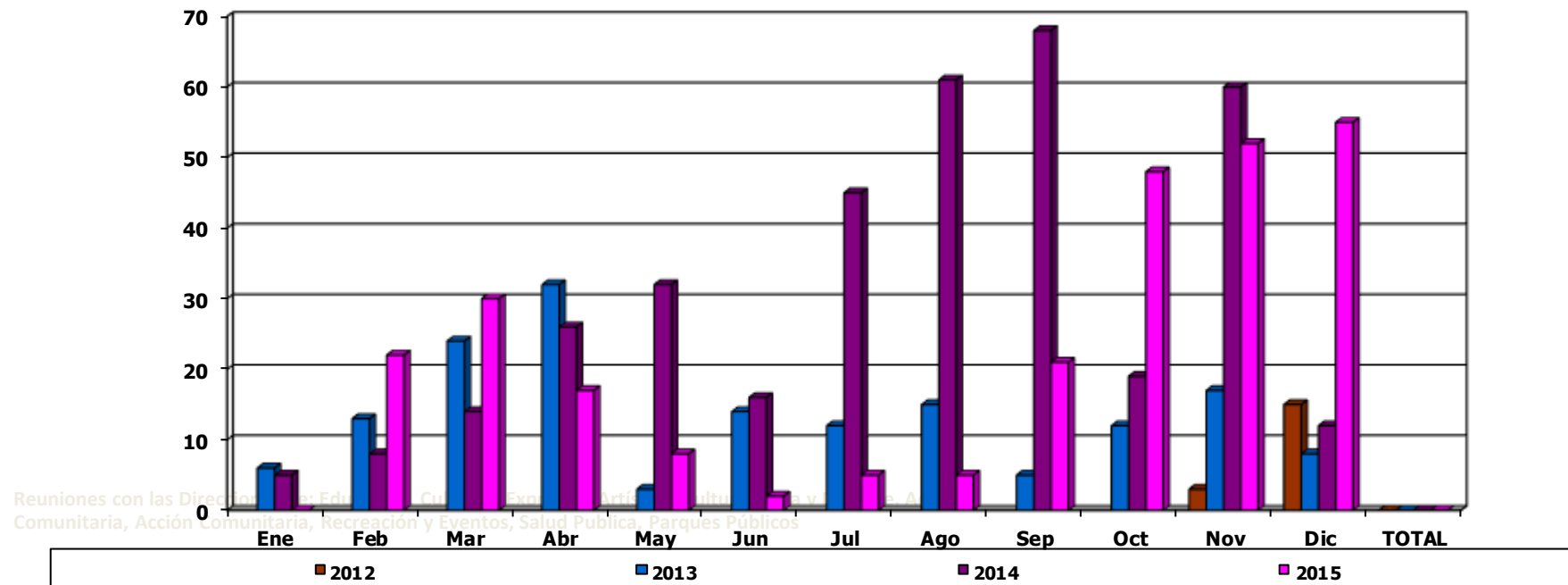
Indicadores de Control Período 2015-2018

DICIEMBRE 2015



Número de Recorridos de Apertura, Clausura, Juntas Vecinales y Acciones en Comunidad

Área/Meses	Ene	Feb	Mar	Abr	May	Jun	Jul	Ago	Sep	Oct	Nov	Dic	Total	PROMEDIO
2012											3	15	18	12
2013	6	13	24	32	3	14	12	15	5	12	17	8	161	13
2014	5	8	14	26	32	16	45	61	68	19	60	12	366	31
2015	0	22	30	17	8	2	5	5	21	48	52	55	265	22
Total	11	43	68	75	43	32	62	81	94	79	132	90	810	68

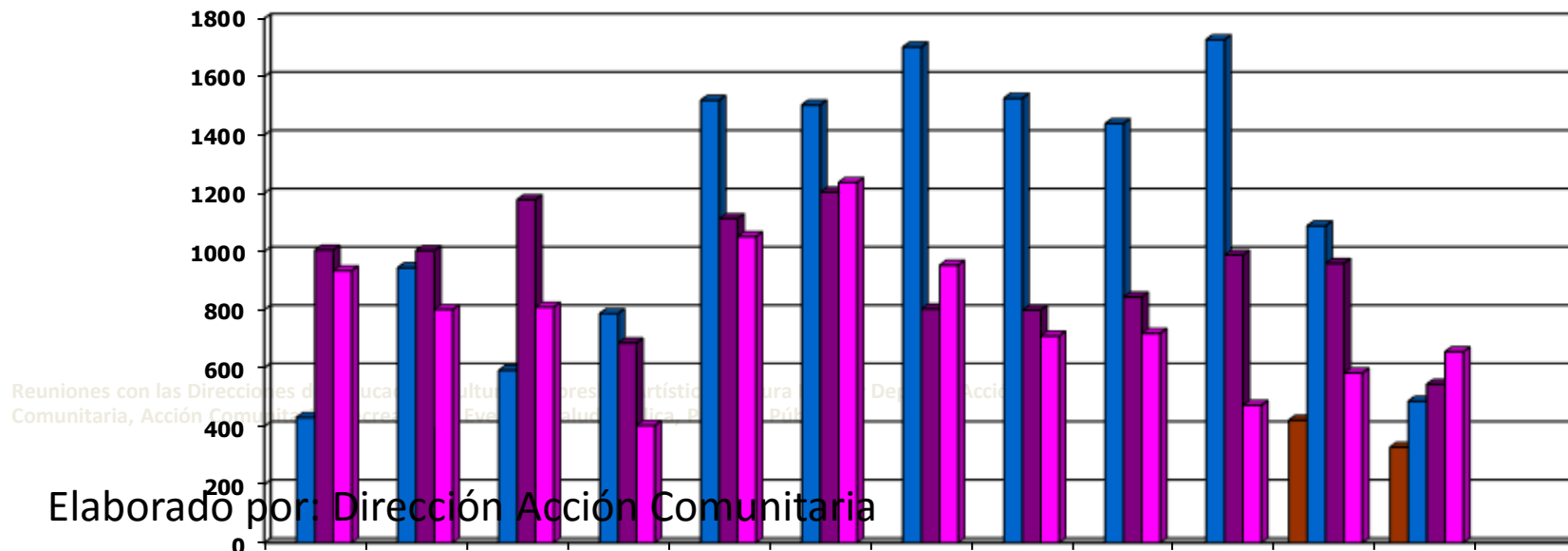


Elaborado por: Dirección Acción Comunitaria



Peticiones Recabadas de la Ciudadanía

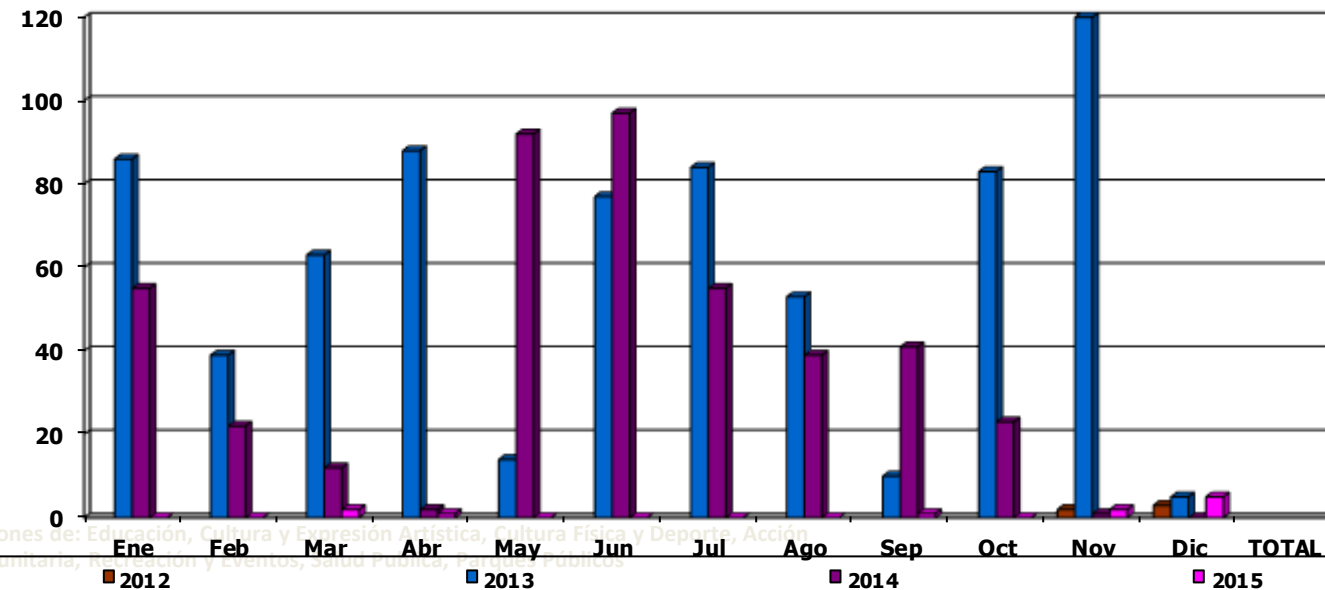
Área/Meses	Ene	Feb	Mar	Abr	May	Jun	Jul	Ago	Sep	Oct	Nov	Dic	Total	PROMEDIO
2012											421	328	749	499
2013	430	944	592	787	1.519	1.503	1.702	1.526	1.439	1.727	1.088	486	13.743	1145
2014	1.005	1.003	1.178	686	1.113	1.204	803	799	844	988	959	544	11.126	927
2015	934	801	809	403	1.051	1.237	953	710	719	472	583	656	9.328	777
Total	2.369	2.748	2.579	1.876	3.683	3.944	3.458	3.035	3.002	3.187	3.051	2.014	34.946	2912





Compromisos en recorridos y Juntas Vecinales

Área/Meses	Ene	Feb	Mar	Abr	May	Jun	Jul	Ago	Sep	Oct	Nov	Dic	Total	PROMEDIO
2012											2	3	5	3
2013	86	39	63	88	14	77	84	53	10	83	120	5	722	60
2014	55	22	12	2	92	97	55	39	41	23	1	0	439	37
2015	0	0	0	1	0	0	0	0	1	0	2	5	9	1
Total	141	61	75	91	106	174	139	92	52	106	125	13	1.175	98

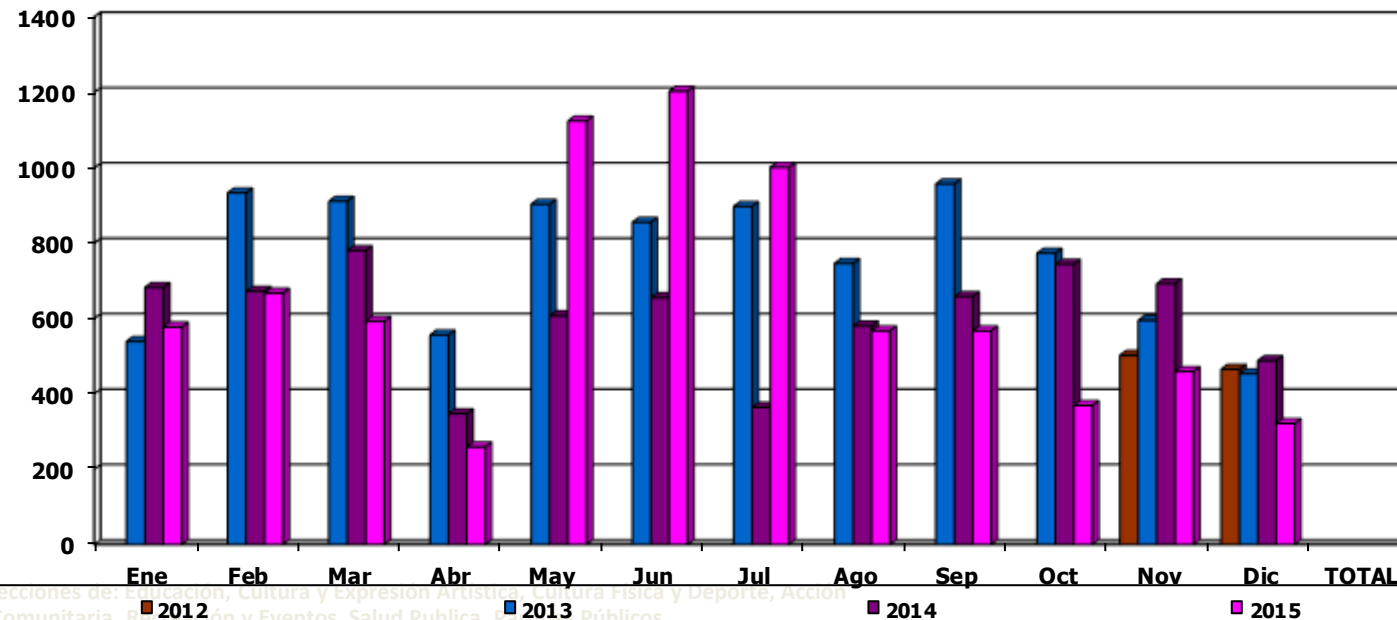


Elaborado por: Dirección Acción Comunitaria



Visitas a Comités y Enlaces

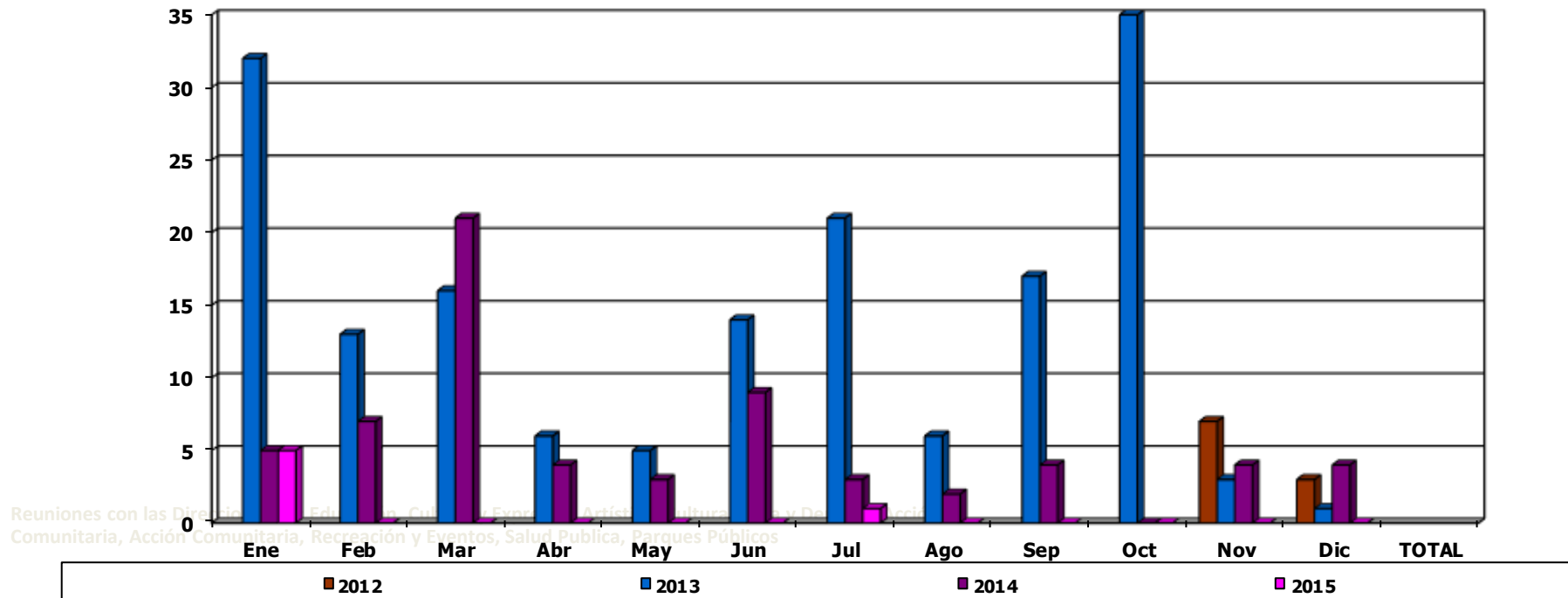
Área/Meses	Ene	Feb	Mar	Abr	May	Jun	Jul	Ago	Sep	Oct	Nov	Dic	Total	PROMEDIO
2012											502	465	967	645
2013	539	933	911	556	903	855	897	746	957	773	595	453	9.118	760
2014	682	672	780	347	607	655	364	580	658	744	692	488	7.269	606
2015	577	667	592	259	1.124	1.203	1.001	567	567	369	459	321	7.706	642
Total	1.798	2.272	2.283	1.162	2.634	2.713	2.262	1.893	2.182	1.886	2.248	1.727	25.060	2088





Conformación de Nuevos Comités

Área/Meses	Ene	Feb	Mar	Abr	May	Jun	Jul	Ago	Sep	Oct	Nov	Dic	Total	PROMEDIO
2012											7	3	10	7
2013	32	13	16	6	5	14	21	6	17	35	3	1	169	14
2014	5	7	21	4	3	9	3	2	4	0	4	4	66	6
2015	5	0	0	0	0	0	1	0	0	0	0	0	6	1
Total	42	20	37	10	8	23	25	8	21	35	14	8	251	21

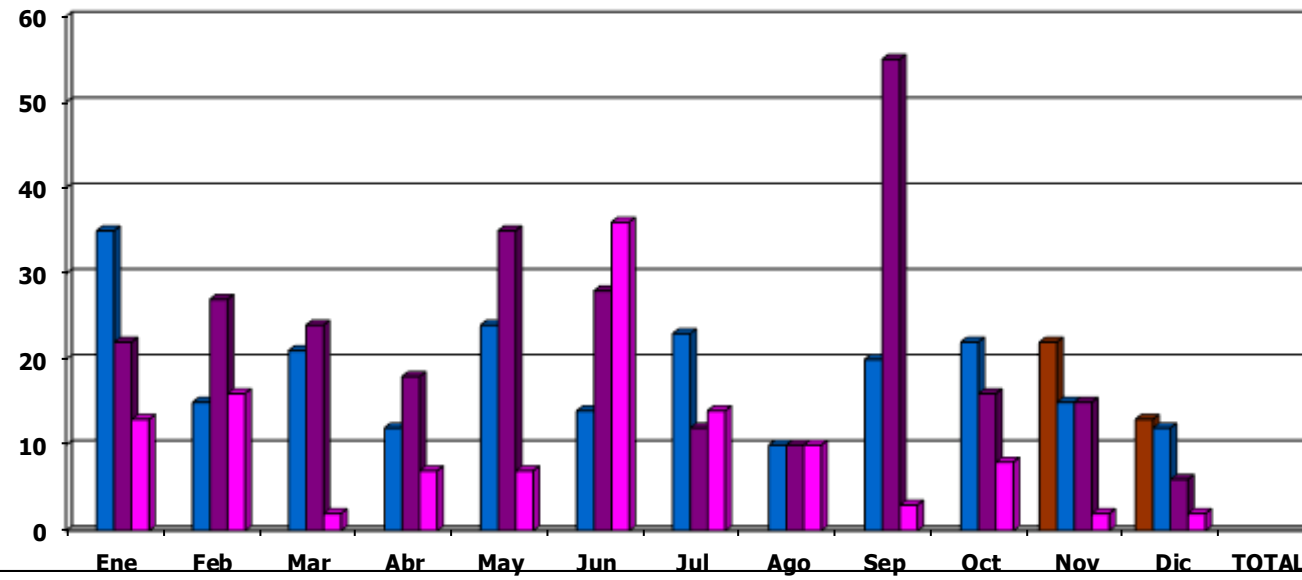


Elaborado por: Dirección Acción Comunitaria



Atención a Asociaciones Civiles A.C., Junta de vecinos, Colonos y Organizaciones

Área/Meses	Ene	Feb	Mar	Abr	May	Jun	Jul	Ago	Sep	Oct	Nov	Dic	Total	PROMEDIO
2012											22	13	35	23
2013	35	15	21	12	24	14	23	10	20	22	15	12	223	19
2014	22	27	24	18	35	28	12	10	55	16	15	6	268	22
2015	13	16	2	7	7	36	14	10	3	8	6	3	125	10
Total	70	58	47	37	66	78	49	30	78	46	58	34	651	54



Reuniones con las Direcciones de: ■ 2012, Cultura y Expresión Artística ■ 2013 para Física y Deporte, Acción ■ 2014 Comunitaria, Acción Comunitaria, Recreación y Eventos, Salud Pública, Parques Públicos ■ 2015



CIUDAD DE
MONTERREY

GOBIERNO MUNICIPAL 2015 - 2018

Secretaría de Desarrollo Humano y Social

DIRECCIÓN DE PARQUES PÚBLICOS

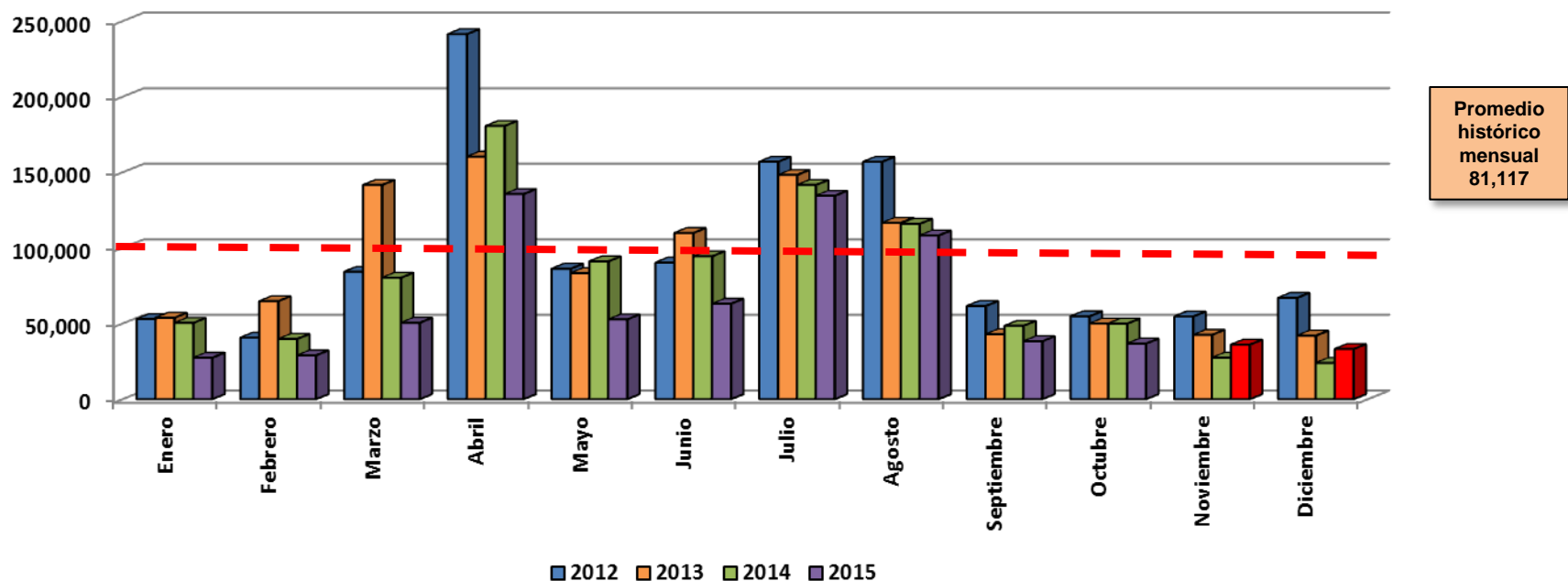
Indicadores de Control Período 2015-2018

DICIEMBRE 2015



Dirección de Parques Públicos Afluencia

Período	Enero	Febrero	Marzo	Abril	Mayo	Junio	Julio	Agosto	Sep.	Octubre	Nov.	Dic.	Total	Prom. Mensual
2012	52.976	40.694	84.243	241.430	86.257	90.299	157.009	156.950	61.584	54.761	54.647	66.986	1.147.836	95.653
2013	53.818	64.816	141.652	160.348	83.371	109.889	148.296	116.571	42.934	49.999	42.524	41.983	1.056.201	88.017
2014	50.441	39.828	80.275	180.697	91.129	94.485	141.663	115.943	48.494	49.950	27.433	23.967	944.305	78.692
2015	27.392	28.935	50.544	135.633	52.751	63.111	134.507	108.226	38.283	36.743	36.021	33.137	745.283	62.107
Total	184.627	174.273	356.714	718.108	313.508	357.784	581.475	497.690	191.295	191.453	160.625	166.073	3.893.625	81.117

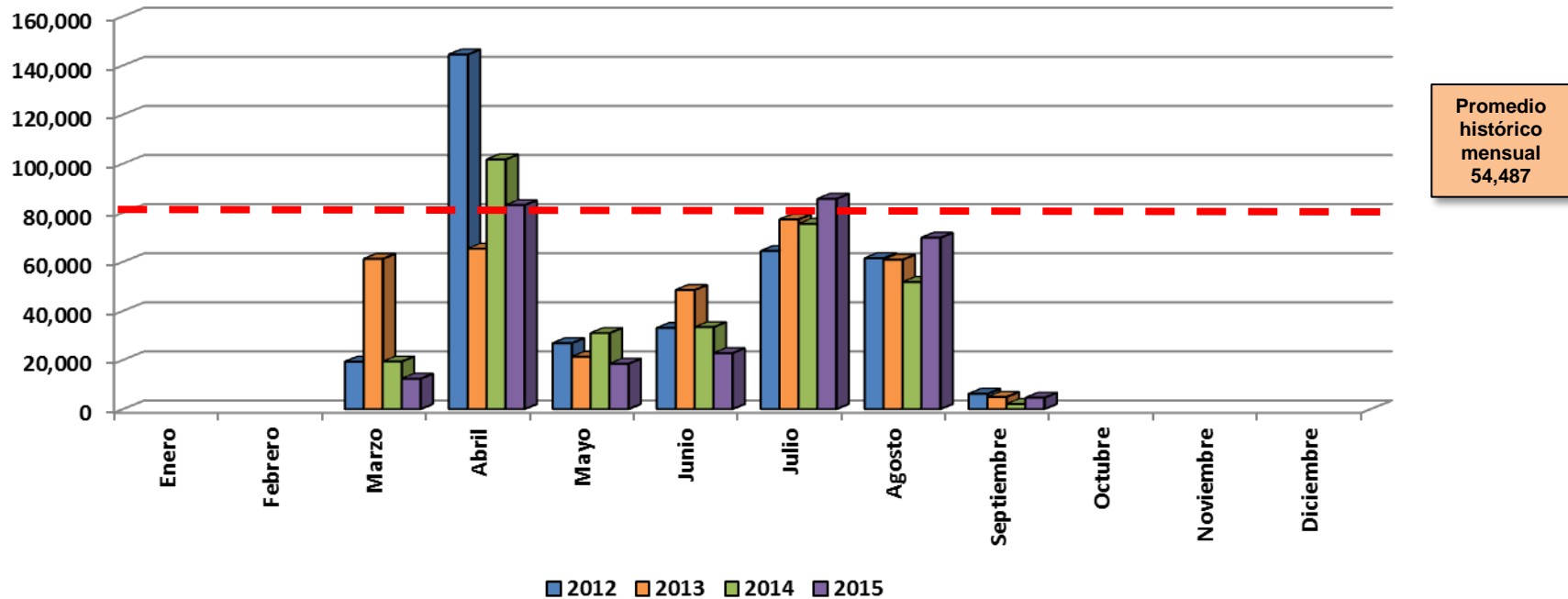


Afluencia total registrada en los parques España, Tucán, Aztlán y Monterrey 400 (éste último sólo en la temporada de albercas).



Dirección de Parques Públicos Afluencia a las albercas

Período	Enero	Febrero	Marzo	Abril	Mayo	Junio	Julio	Agosto	Sep.	Octubre	Nov.	Dic.	Total	Prom. Mensual
2012			19,309	144,473	26,872	33,062	64,417	61,479	6,241				355,853	59,309
2013			61,210	65,344	21,332	48,515	77,295	60,878	4,928				339,502	56,584
2014			19,390	101,716	30,963	33,388	75,481	51,785	2,084				314,807	52,468
2015			12,423	83,100	18,588	22,788	85,659	69,831	5,128				297,517	49,586
Total			112,332	394,633	97,755	137,753	302,852	243,973	18,381				1,307,679	54,487

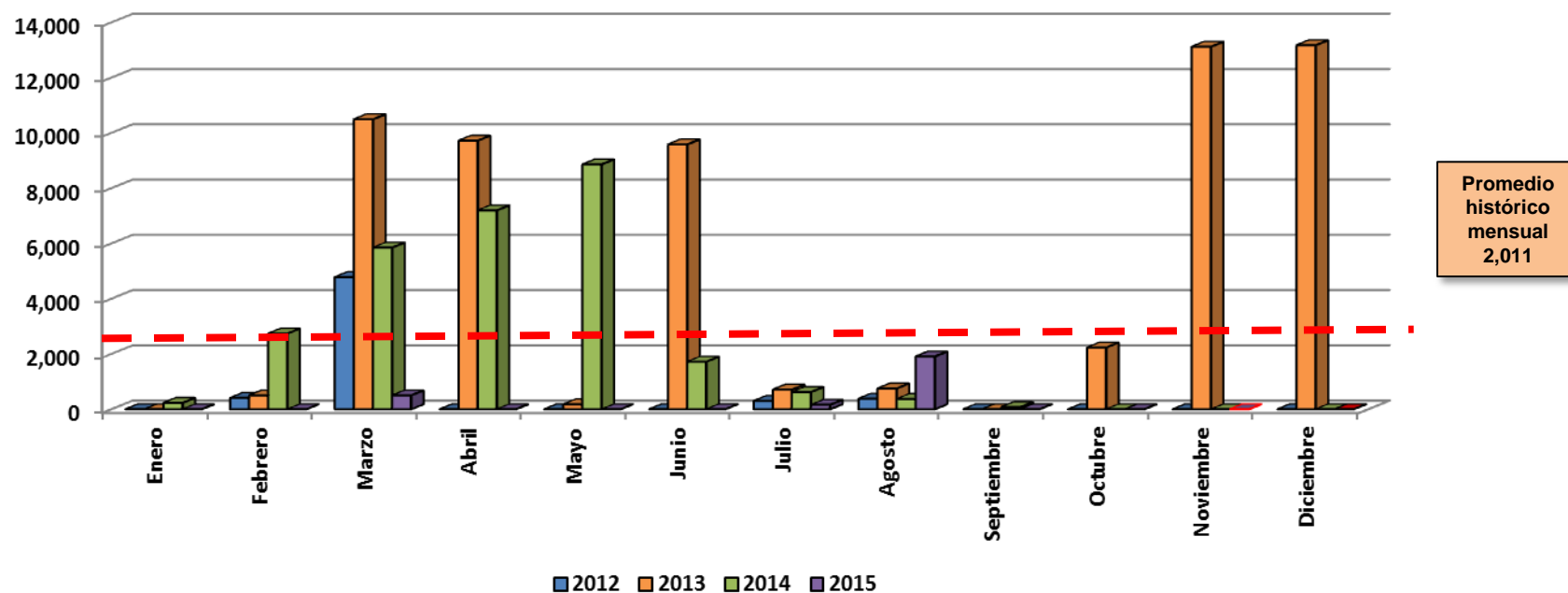


Afluencia a las albercas de los Parques España, Tucán, Aztlán y Monterrey 400.



Dirección de Parques Públicos Afluencia a los Eventos Recreativos de Parques

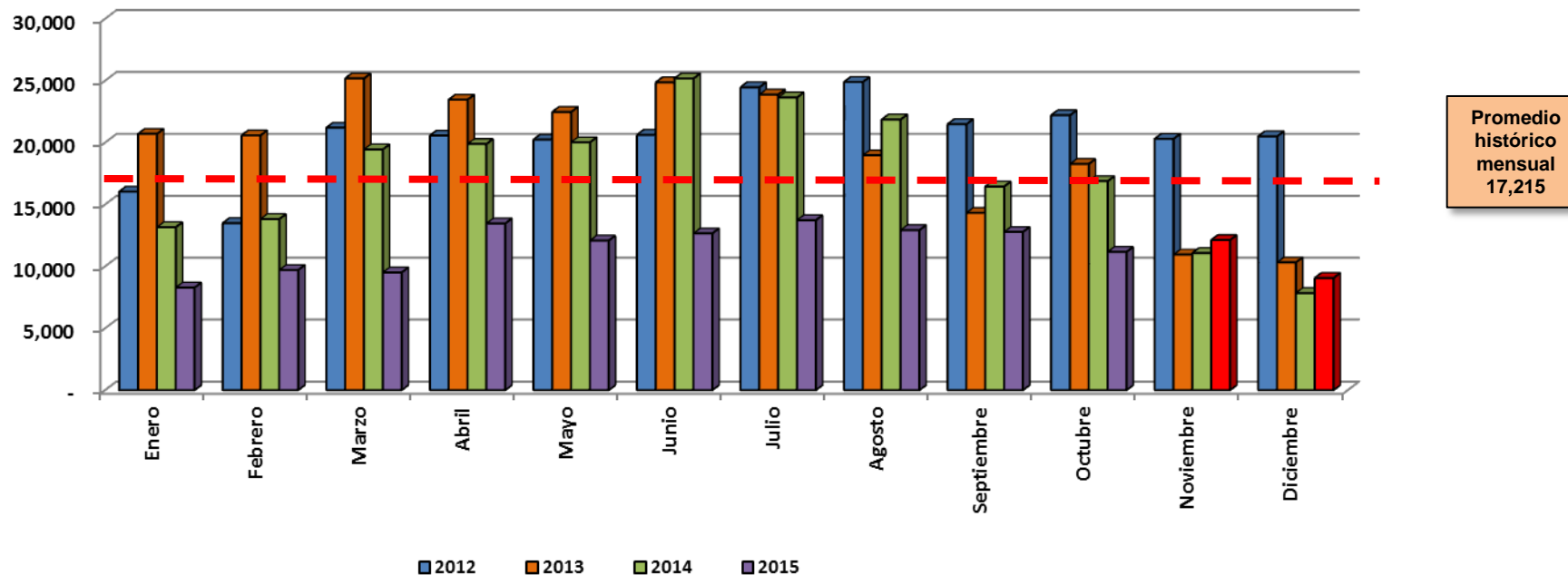
Período	Enero	Febrero	Marzo	Abril	Mayo	Junio	Julio	Agosto	Sep.	Octubre	Nov.	Dic.	Total	Prom. Mensual
2012	0	410	4.783	0	0	0	300	382	0	0	0	0	5.875	490
2013	0	434	10.495	9.722	179	9.585	711	752	0	2.235	13.120	13.173	60.406	5.034
2014	231	2.737	5.850	7.196	8.860	1.720	622	373	80	0	0	0	27.669	2.306
2015	0	0	500	0	0	0	161	1.909	0	0	0	0	2.570	214
Total	231	3.581	21.628	16.918	9.039	11.305	1.794	3.416	80	2.235	13.120	13.173	96.520	2.011



Afluencia a los eventos organizados por la Dirección de Parques Públicos o en participación con instituciones públicas o privadas como: Aniversarios de los Parques, Inicio de la Temporada de Albercas, Día del Niño Regio, Campamentos de Verano, entre otros.

Dirección de Parques Públicos Afluencia a las Instalaciones Deportivas

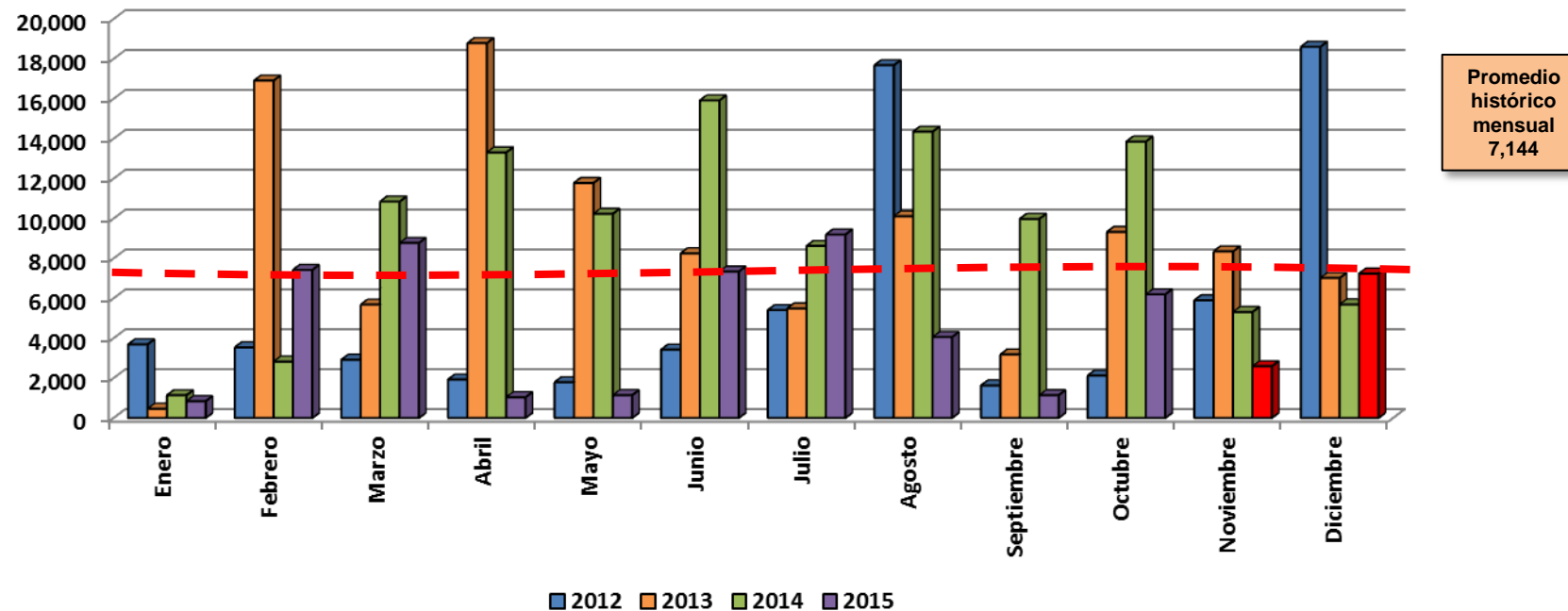
Período	Enero	Febrero	Marzo	Abril	Mayo	Junio	Julio	Ago.	Sep.	Oct.	Nov.	Dic.	Total	Prom Mensual
2012	16.027	13.487	21.190	20.553	20.225	20.610	24.456	24.887	21.476	22.199	20.292	20.491	245.893	20.491
2013	20.695	20.572	25.175	23.456	22.461	24.854	23.869	18.960	14.315	18.261	10.942	10.310	233.870	19.489
2014	13.156	13.815	19.442	19.878	20.012	25.171	23.630	21.850	16.442	16.872	11.067	7.839	209.174	17.431
2015	8.278	9.696	9.499	13.455	12.077	12.653	13.725	12.918	12.769	11.160	12.117	9.055	137.402	11.450
Total	58.156	57.570	75.306	77.342	74.775	83.288	85.680	78.615	65.002	68.492	54.418	47.695	826.339	17.215



Visitantes que acuden diariamente a ejercitarse a los Parques Públicos, actividades deportivas de instituciones públicas, privadas y escuelas; eventos deportivos organizados por el personal de los parques, como torneos de fútbol, carreras recreativas, entre otros.

Dirección de Parques Públicos Afluencia en Actividades de Dependencias Gubernamentales

Período	Enero	Febrero	Marzo	Abril	Mayo	Junio	Julio	Ago.	Sep.	Oct.	Nov.	Dic.	Total	Prom. Mensual
2012	3.687	3.537	2.915	1.922	1.789	3.425	5.403	17.677	1.628	2.123	5.896	18.600	68.602	5.717
2013	461	16.910	5.680	18.786	11.776	8.247	5.487	10.109	3.178	9.322	8.348	7.014	105.318	8.777
2014	1.133	2.824	10.843	13.305	10.230	15.918	8.618	14.348	9.977	13.854	5.309	5.689	112.048	9.337
2015	840	7.418	8.772	1.037	1.142	7.336	9.192	4.054	1.140	6.192	2.590	7.233	56.946	4.746
Total	6.121	30.689	28.210	35.050	24.937	34.926	28.700	46.188	15.923	31.491	22.143	38.536	342.914	7.144

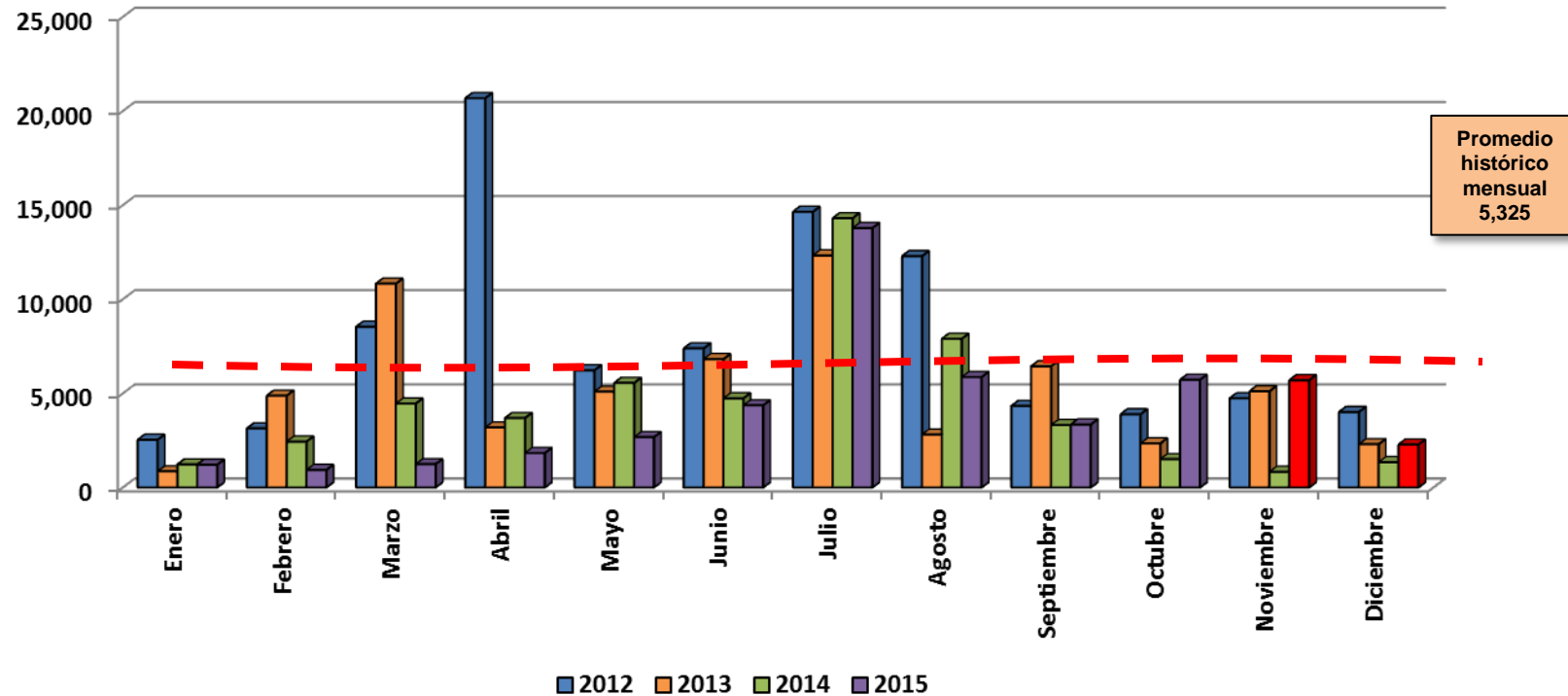


Afluencia registrada en actividades organizadas por dependencias municipales, estatales y escuelas.



Dirección de Parques Públicos Afluencia en actividades de Organizaciones Privadas y Fiestas Familiares

Período	Enero	Febrero	Marzo	Abril	Mayo	Junio	Julio	Ago.	Sep.	Oct.	Nov.	Dic.	Total	Prom Mensual
2012	2.536	3.138	8.538	20.678	6.225	7.386	14.644	12.289	4.330	3.889	4.739	4.006	92.398	7.700
2013	860	4.878	10.825	3.186	5.091	6.819	12.327	2.810	6.437	2.340	5.113	2.294	62.980	5.248
2014	1.224	2.439	4.457	3.686	5.551	4.736	14.304	7.896	3.316	1.506	833	1.345	51.293	4.274
2015	1.210	933	1.240	1.828	2.673	4.362	13.781	5.862	3.346	5.718	5.696	2.279	48.928	4.077
Total	5.830	11.388	25.060	29.378	19.540	23.303	55.056	28.857	17.429	13.453	16.381	9.924	255.599	5.325



Afluencia registrada en eventos de organizaciones privadas y fiestas familiares.



CIUDAD DE
MONTERREY

Secretaría de Desarrollo Humano y Social

GOBIERNO MUNICIPAL 2015 - 2018

DIRECCIÓN DE RECRECIÓN Y EVENTOS

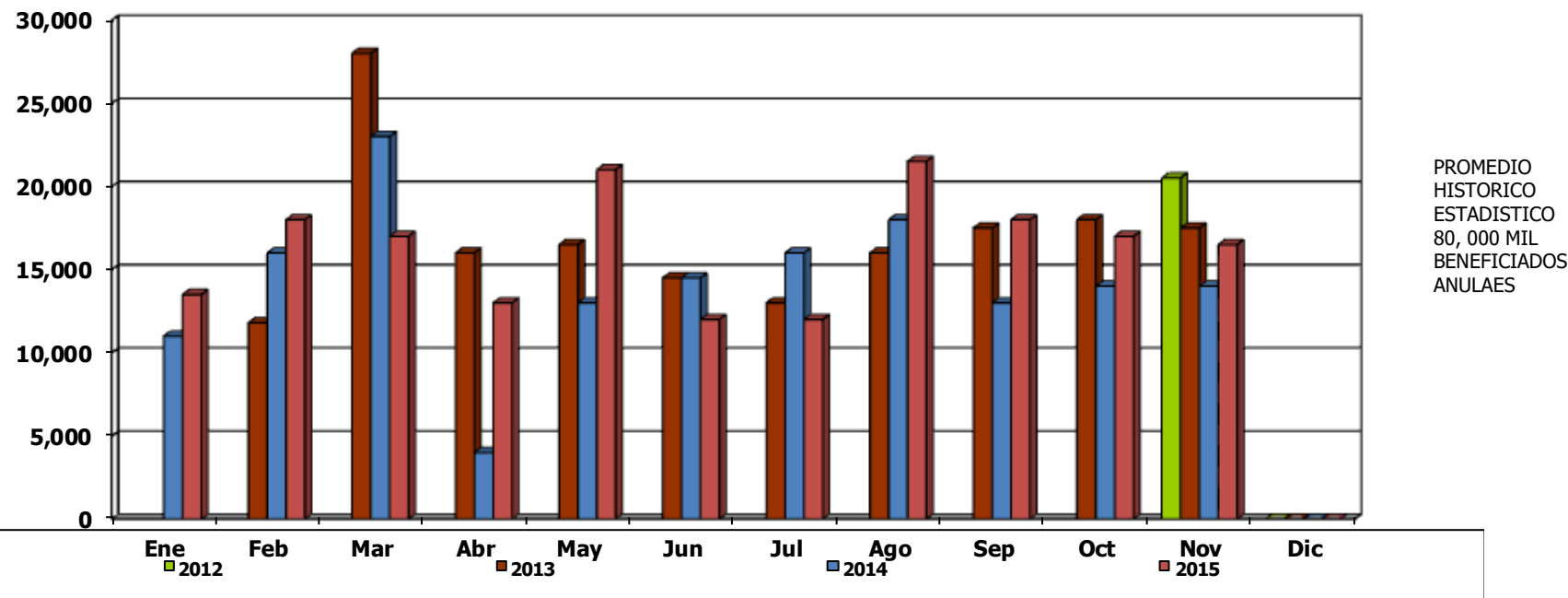
Indicadores de Control
Período 2012-2015

Diciembre - 2015



PERSONAS BENEFICIADAS POR PROGRAMAS DOMINICALES

Área/Meses	Ene	Feb	Mar	Abr	May	Jun	Jul	Ago	Sep	Oct	Nov	Dic	Total	Prom Mensual
2012											20.500	0	20.500	1.708
2013	5.500	11.800	28.000	16.000	16.500	14.500	13.000	16.000	17.500	18.000	17.500	0	174.300	14.525
2014	11.000	16.000	23.000	4.000	13.000	14.500	16.000	18.000	13.000	15.000	14.000	0	157.500	13.125
2015	13.500	18.000	17.000	13.000	21.000	12.000	12.000	21.500	18.000	17.000	16.500	0	179.500	14.958
Total	30.000	45.800	68.000	33.000	50.500	41.000	41.000	55.500	48.500	50.000	68.500	0	501.800	11.079



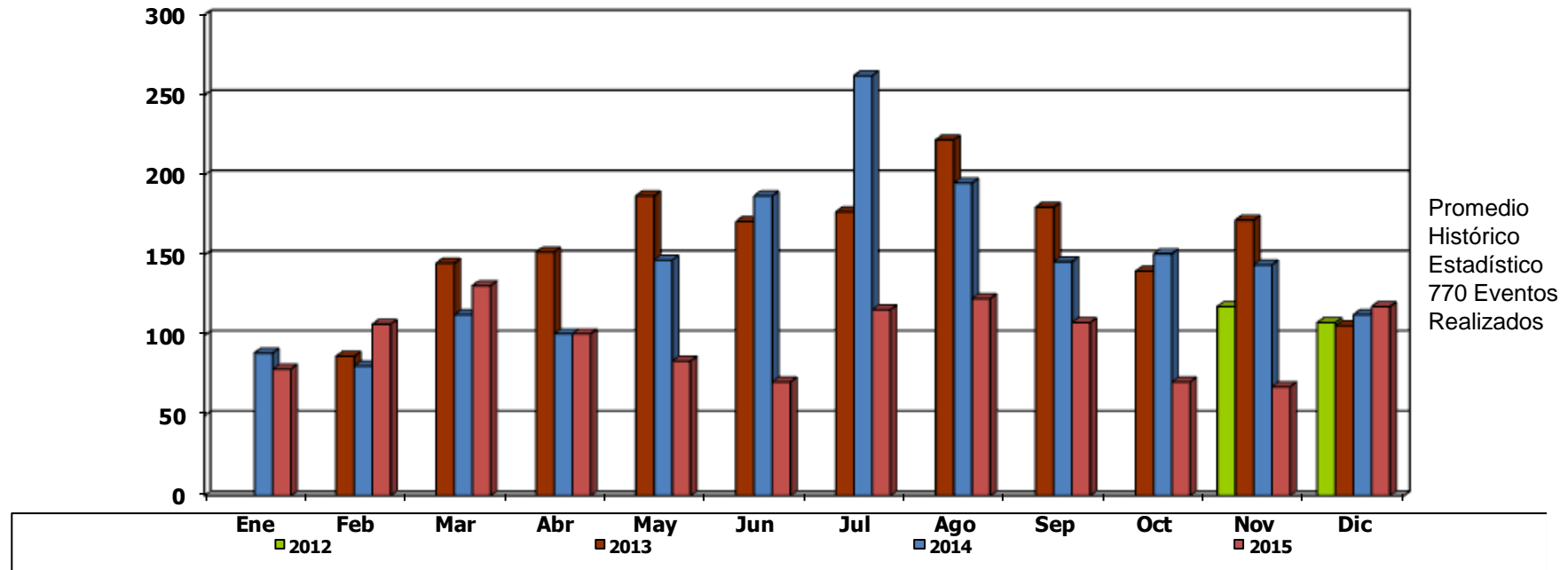
Total de personas beneficiadas por los programas de Domingos Gruperos, Domingos en Familia Nota. Se llevan a cabo 6 eventos mensuales.

META.- 60 Eventos



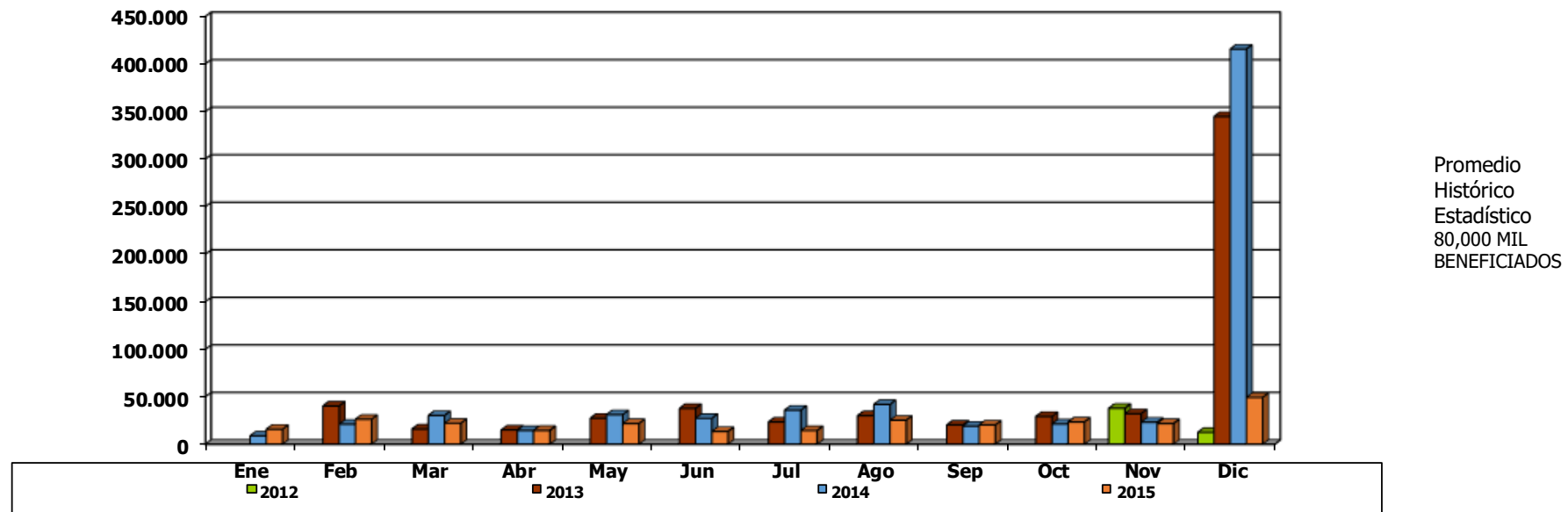
NUMERO DE EVENTOS APOYADOS

Área/Meses	Ene	Feb	Mar	Abr	May	Jun	Jul	Ago	Sep	Oct	Nov	Dic	Total	Prom Mensual
2012											118	108	226	18,83
2013	84	87	145	152	187	171	177	222	180	140	172	106	1.823	151,92
2014	89	81	113	101	147	187	262	195	146	151	144	113	1.729	144,08
2015	79	107	131	101	84	71	116	123	108	71	68	118	1.177	
Total	252	275	389	354	418	429	555	540	434	362	502	445	4.955	104,94



TOTAL DE BENEFICIADOS

Área/Meses	Ene	Feb	Mar	Abr	May	Jun	Jul	Ago	Sep	Oct	Nov	Dic	Total	Prom Mensual
2012											37.830	12.520	50.350	4.196
2013	27.415	40.285	16.005	15.020	27.340	37.679	23.284	30.100	20.214	29.190	32.160	344.655	643.347	53.612
2014	8.810	21.140	30.280	14.455	31.120	27.246	35.895	41.918	19.035	21.401	23.240	415.575	690.115	57.510
2015	15.750	26.213	22.057	14.575	21.800	13.470	14.380	25.213	20.285	23.485	21.810	49.210	268.248	22.354
Total	51.975	87.638	68.342	44.050	80.260	78.395	73.559	97.231	59.534	74.076	115.040	821.960	1.652.060	34.418



Total de personas beneficiadas por los programas de Domingos Gruperos, Domingos en Familia, Apoyos a Dependencias Municipales, Proyectos especiales.

META.- 100,000 Mil Beneficiados



CIUDAD DE
MONTERREY

Secretaría de Desarrollo Humano y Social

GOBIERNO MUNICIPAL 2015 - 2018

DIRECCIÓN DE SALUD PÚBLICA

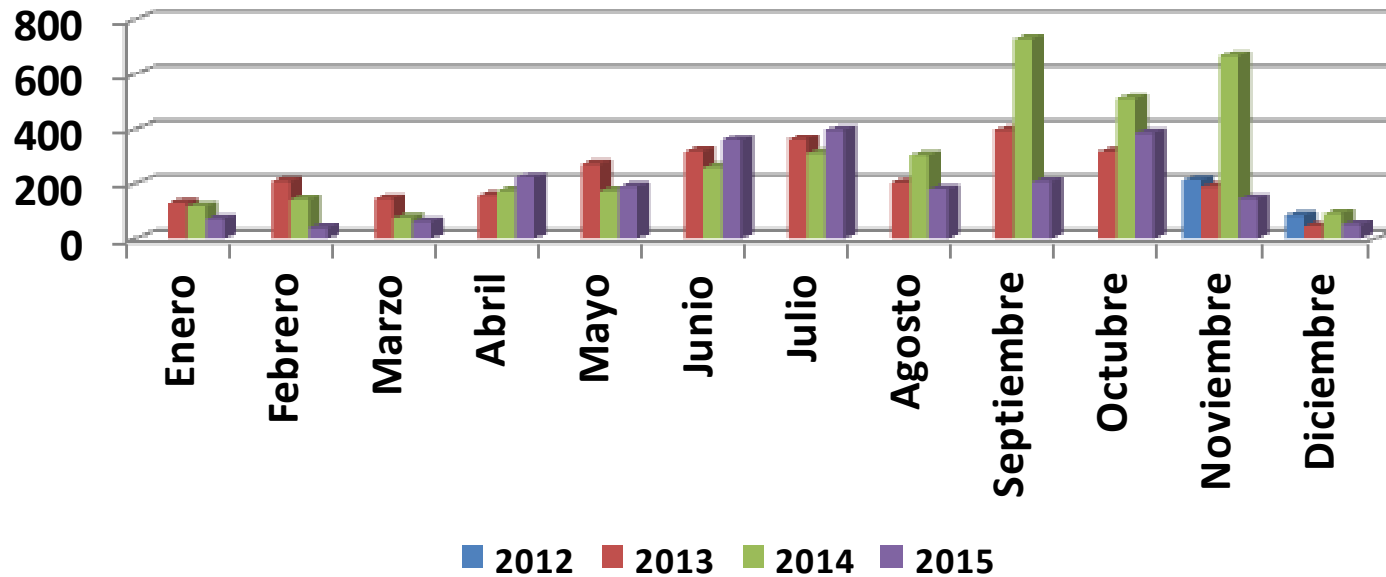
**Indicadores de Control
Período 2015-2018**

Diciembre 2015



Dirección de Salud Pública
Servicios de Fumigación

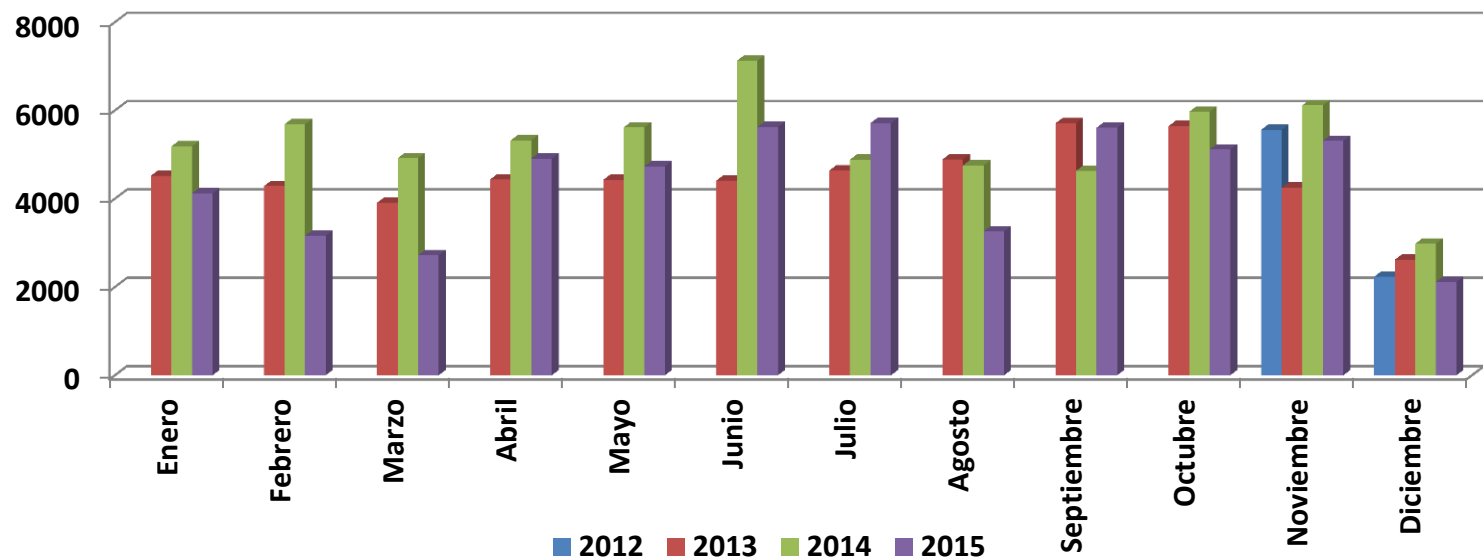
Período	Enero	Febrero	Marzo	Abril	Mayo	Junio	Julio	Agosto	Sep.	Octubre	Nov.	Dic.	Total	Prom. Mensual
2012											212	85	297	297
2013	128	207	145	157	271	319	362	203	396	318	188	44	2.738	228
2014	117	142	77	174	174	259	311	305	727	510	667	91	3.554	296
2015	72	38	61	224	188	360	396	180	206	386	144	49	2.304	230
Total	317	387	283	555	633	938	1.069	688	1.329	1.214	1.211	269	8.893	8.893





Dirección de Salud Pública Consultas Otorgadas en Centros de Salud Municipales

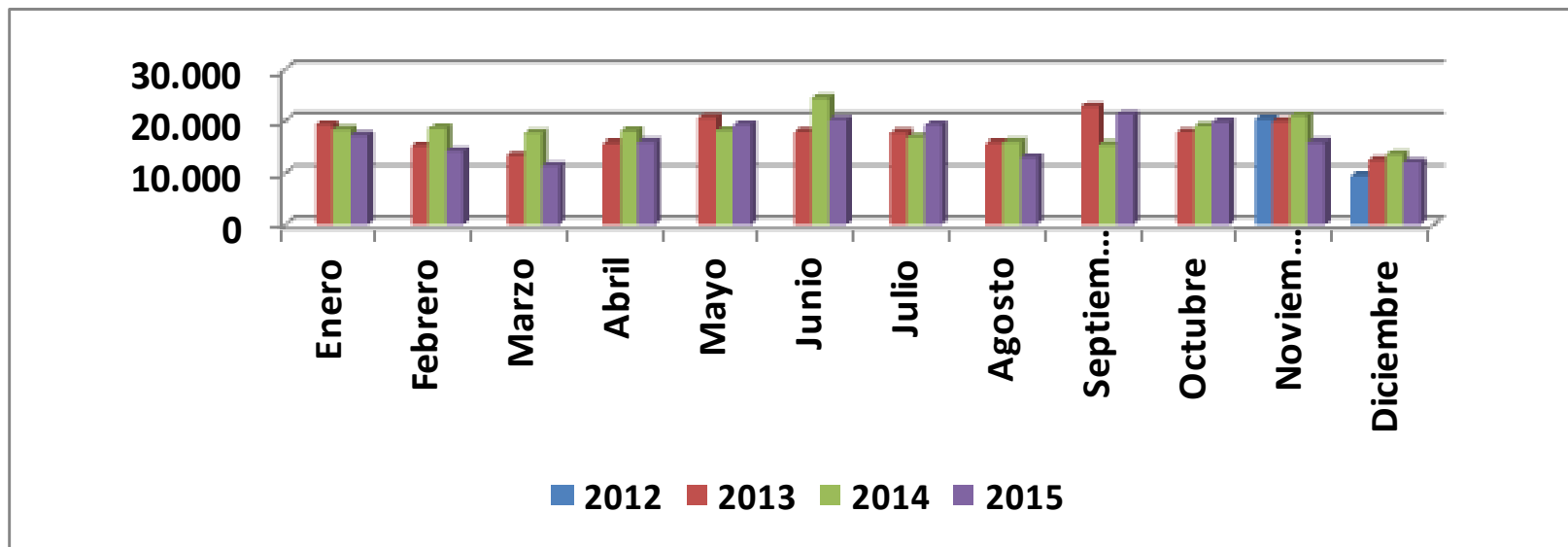
Período	Enero	Febrero	Marzo	Abril	Mayo	Junio	Julio	Ago.	Sep.	Oct.	Nov.	Dic.	Total	Prom Mensual
2012											5.560	2.233	7.793	7.793
2013	4.520	4.287	3.909	4.436	4.426	4.411	4.640	4.889	5.709	5.645	4.251	2.617	53.740	4.478
2014	5.187	5.687	4.917	5.321	5.617	7.125	4.884	4.755	4.630	5.969	6.116	2.981	63.189	5.266
2015	4.120	3.160	2.720	4.910	4.732	5.625	5.713	3.258	5.610	5.116	5.309	2.114	52.387	5.239
Total	13.827	13.134	11.546	14.667	14.775	17.161	15.237	12.902	15.949	16.730	21.236	9.945	177.109	177.109





Dirección de Salud Pública Servicios Otorgados en Centros de Salud Municipales

Período	Enero	Febrero	Marzo	Abril	Mayo	Junio	Julio	Ago.	Sep.	Oct.	Nov.	Dic.	Total	Prom Mensual
2012											20.276	9.486	29.762	29.762
2013	19.228	15.266	13.410	15.729	20.521	17.858	17.701	15.793	22.766	17.807	19.842	12.475	208.396	17.366
2014	18.269	18.538	17.630	17.990	18.069	24.364	16.834	15.942	15.448	18.910	20.930	13.617	216.541	18.045
2015	17.160	14.233	11.433	15.963	19.160	20.155	19.170	13.000	21.153	19.711	15.862	12.123	199.123	19.912
Total	54.657	48.037	42.473	49.682	57.750	62.377	53.705	44.735	59.367	56.428	76.910	47.701	653.822	18.162

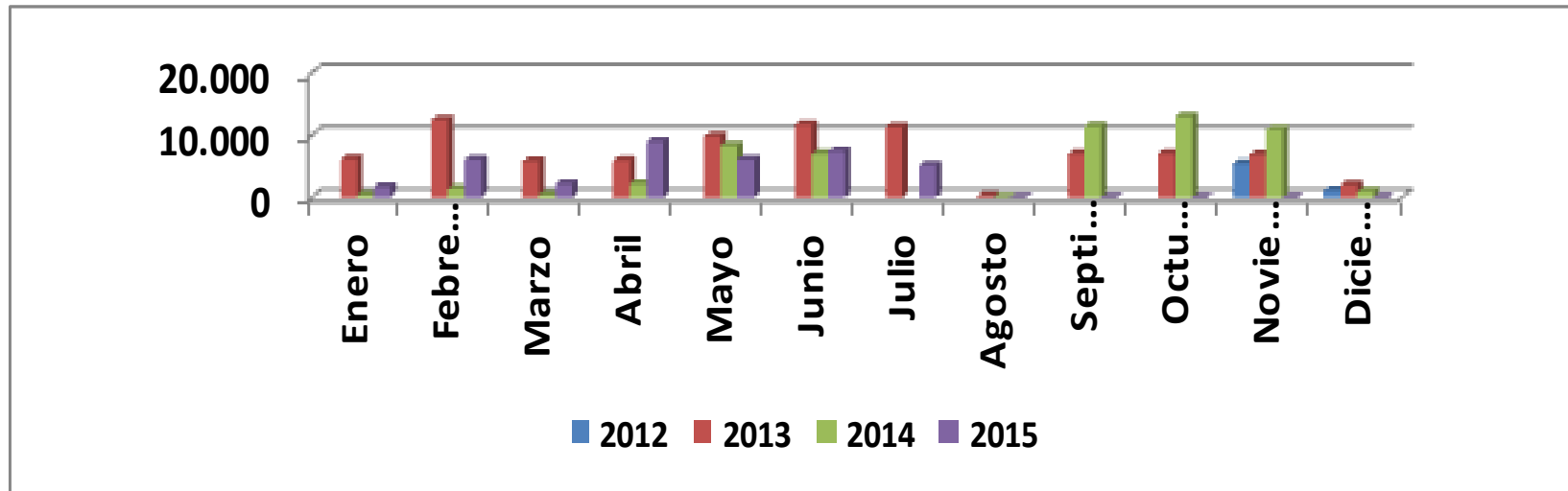


Servicios otorgados de medicina general, especialidades, dental, nutricional, actividades de enfermería, planificación familiar, control del niño sano, etc.



Dirección de Salud Pública Brigadas Escolares (servicios otorgados)

Período	Enero	Febrero	Marzo	Abril	Mayo	Junio	Julio	Ago.	Sep.	Oct.	Nov.	Dic.	Total	Prom Mensual
2012											5.409	1.165	6.574	6.574
2013	6.216	12.430	5.761	5.882	9.816	11.647	11.279	175	6.952	7.001	6.870	2.017	86.046	7.171
2014	288	1.357	392	2.179	8.274	6.950	0	0	11.364	12.989	10.903	933	55.629	4.636
2015	1.619	6.065	2.135	8.853	6.038	7.392	5.114	0	0	0	0	0	37.216	3.722
Total	8.123	19.852	8.288	16.914	24.128	25.989	16.393	175	18.316	19.990	23.182	4.115	185.465	5.152





Dirección de Salud Pública Servicios Otorgados en Centro de Atención Canino y Felino

Período	Enero	Febrero	Marzo	Abril	Mayo	Junio	Julio	Ago.	Sep.	Oct.	Nov.	Dic.	Total	Prom Mensual
2012											0	0	0	0
2013	1.361	1.090	2.567	2.597	1.672	1.933	1.961	1.883	1.992	1.631	1.432	912	21.031	1.753
2014	816	1.034	839	1.916	1.839	1.790	2.061	1.935	1.616	1.795	1.685	815	18.141	1.512
2015	963	971	733	1.164	1.717	1.811	2.245	1.588	1.374	1.815	610	408	15.399	1.540
Total	3.140	3.095	4.139	5.677	5.228	5.534	6.267	5.406	4.982	5.241	3.727	2.135	54.571	1.516

